

# 233

C'est le nombre de lingettes utilisées par seconde en France

(source WWF)

Elles génèrent dans le monde **23 kg de déchets par an et par personne**, contre 1,2 kg pour les nettoyants traditionnels, soit vingt fois plus.

## Où jeter ses déchets ?

	Lingettes, tampons, préservatifs, gants en plastique...	POUBELLE
	Serviettes hygiéniques, couches jetables	POUBELLE
	Rouleaux vides et autres emballages...	EMBALLAGES
	Cotons tiges, cotons, mégots...	POUBELLE
	Médicaments	PHARMACIE
	Produits chimiques et toxiques, peintures, diluants, dissolvants...	DÉCHETTERIE
	Huiles de friture	DÉCHETTERIE
	Huiles de vidange	DÉCHETTERIE

Pour situer les déchetteries de l'agglo, mais aussi connaître leurs horaires et le règlement :

Rendez-vous sur  
<https://www.grand-albigeois.fr/427-dechetteries.htm>



Communauté d'agglomération de l'Albigeois  
Service Hydraulique Assainissement

ADRESSE POSTALE :  
BP 70 304 – 81009 ALBI cedex

ACCUEIL DU PUBLIC :  
49, rue Henri Moissan – 81000 ALBI

Tél. : 05 63 76 06 12  
Mail : [assainissement@grand-albigeois.fr](mailto:assainissement@grand-albigeois.fr)

# J'adopte les bons gestes !

**PAS DE LINGETTES  
NI AUTRES DÉCHETS  
DANS LES TOILETTES !**



## Multi-usages et pratiques, les lingettes jetables ont conquis un large public.

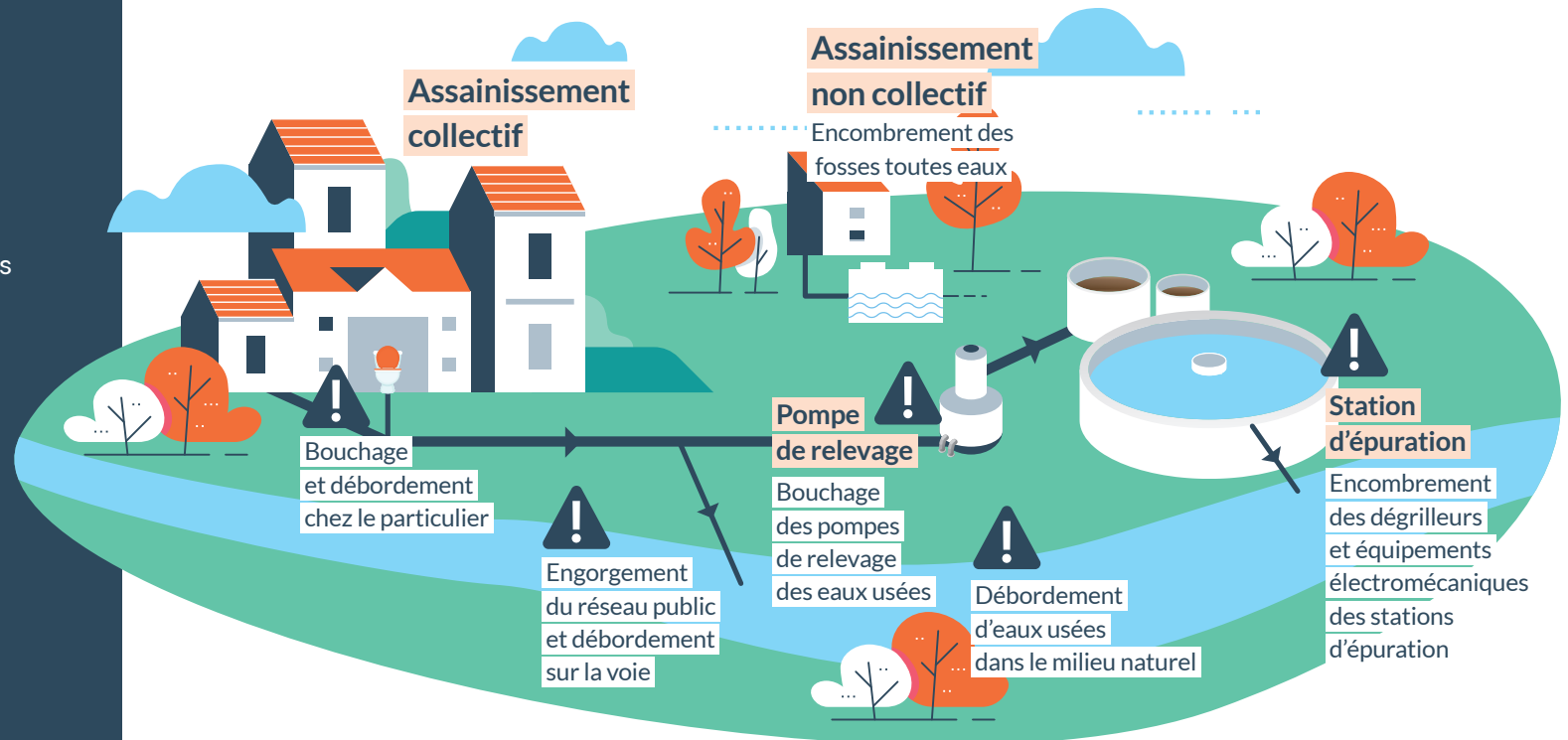
On les utilise pour se laver les mains ou nettoyer les surfaces. Une pratique vertueuse sauf lorsque ces lingettes ne sont pas jetées au bon endroit. **Même lorsqu'elles sont biodégradables, il faut impérativement les jeter à la poubelle**, et non dans les toilettes, pour éviter de détériorer les réseaux d'assainissement des eaux usées.

Car les lingettes s'agglomèrent entre elles dans les tuyaux, et s'y accumulent jusqu'à former des bouchons empêchant la circulation des eaux usées vers les stations d'épuration, dont le fonctionnement sera aussi perturbé.

### Les lingettes :

1. Bouchent les canalisations de vos habitations et du réseau public de collecte des eaux usées
2. Bloquent les équipements de traitement à l'entrée des stations d'épuration
3. Polluent l'environnement et les cours d'eau car elles ne sont pas biodégradables immédiatement

## Des toilettes à la rivière, comment ça marche ?



### PAS D'ERREUR ! LA LINGETTE, C'EST À LA POUBELLE !

Malgré la mention «biodégradable» présente sur leur emballage, les lingettes doivent être jetées à la poubelle. Elles ne se dissolvent pas instantanément dans l'eau ! Elles ont, de par leur structure fibreuse, une très grande facilité à s'agglomérer entre elles et bouchent très rapidement le système d'assainissement.

NON



OUI



Adopter le bon geste profite à tous et d'abord à vous.