

Accès

Depuis le centre-ville d'Albi, traversez le Pont-neuf et prenez la route de Cordes pendant 3,5 km. Au croisement avec la D1, prenez à gauche direction Castelnau-de-Lévis. Continuez sur 3 km et tournez à gauche avant la mairie pour rejoindre le parking. Accès également possible depuis Marssac-sur-Tarn : traversez le pont sur le Tarn et prenez tout de suite à droite direction Castelnau-de-Lévis.

Point de départ

- D** Parking de la Mairie. Des toilettes sont à votre disposition à l'extérieur de la mairie.
- 1** À la sortie du parking de la mairie, prenez à droite dans la rue du Tarn. À l'intersection avec la cité du Port, continuez tout droit.
- 2** 200 mètres plus loin tournez à droite après « Les Serres de Castel » sur un chemin qui vous conduira à la passerelle franchissant le ruisseau des Moulines. Au niveau du poste de relevage, continuez tout droit. Dépassez le lieu-dit Les Mirgouses, et au bout de la route, prenez le chemin de terre à droite.
- 3** Au bout de ce chemin contournez par la gauche le champ situé sur votre droite (propriété privée - restez bien au bord du champ).
- 4** À l'extrémité du champ, prenez à droite pour rejoindre 100 mètres plus loin sur votre droite, le chemin de Bouissières avec ses pierres blanches. Après avoir franchi le pont en brique, empruntez la route goudronnée sur votre droite. Au stop, tournez à gauche en direction de la route départementale.
- 5** Au niveau du giratoire, prenez le trottoir sur votre droite et rejoignez la mairie.



À DÉCOUVRIR EN CHEMIN

Cette balade vous ramènera au temps où l'activité fluviale était florissante à Castelnau-de-Lévis. De l'embarcadère, rue du port, le bac transportait les passagers vers Terssac, tandis que les moulins et la pêche prospéraient aux Mirgouses. Des berges du Tarn, vous pourrez admirer les cabanes de pêcheurs typiques et vous emprunterez une passerelle, ancienne voie agricole sur le ruisseau des Moulines, d'où vous pourrez découvrir le spectaculaire frai des carpes au joli mois de mai.

Vers d'autres itinéraires...

La collection de fiches « Balades en Albigeois » vous propose une sélection d'itinéraires de randonnée pour découvrir le patrimoine de l'agglomération albigeoise.

Communauté d'agglomération de l'Albigeois

05 63 76 06 06

www.grand-albigeois.fr

Mairie de Castelnau-de-Lévis

05 63 46 15 98

www.mairie-castelnaudelevis.com



COMMUNAUTÉ
D'AGGLOMÉRATION
DE L'ALBIGEOIS

Balader en Albigeois

Sentier des Bouissières

Caminól de las Boissièiras



TRÈS FACILE



ENVIRON 1H

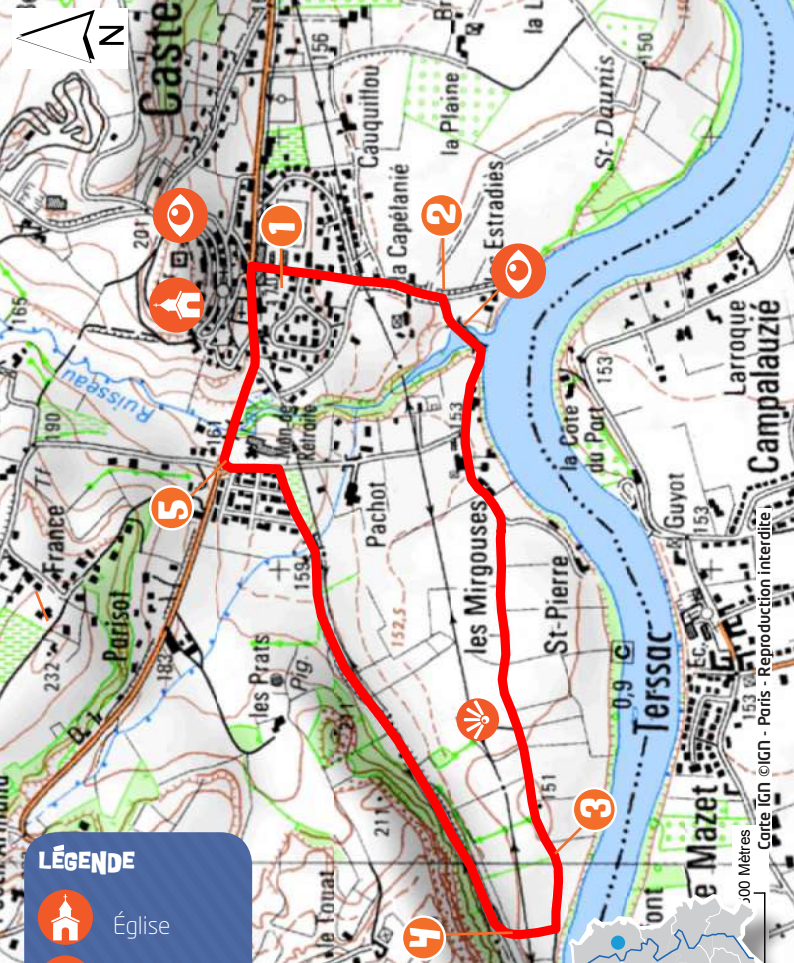


4 KM



151 À 161 M

À la frontière naturelle de la commune de Castelnaud-Lévis sur la rive du Tarn, le **sentier des Bouissières** traverse des sous-bois, longe la rivière vers la plaine des Mirgouses pour remonter par l'ancien chemin des Bouissières sur quatre kilomètres de marche facile, dans un joli coin de verdure. Le parcours offre aux lève-tôt une approche agréable de la faune et de la flore locales, et une vue imprenable sur le village médiéval.



LÉGENDE



Église



Point de vue



Curiosité

Balissage de l'itinéraire



Bonne direction



Changement de direction



Mauvaise direction



1000 Mètres

Carte IGN © IGN - Paris - Reproduction interdite

Un peu d'histoire

La naissance de la Cité

Au terme de la Croisade des Albigeois qui va démanteler le comté de Toulouse, Raymond VII est contraint, en 1229, d'accepter le traité de Meaux qui le dépossède d'une grande partie de son territoire, notamment sur la rive gauche du Tarn.

Il cède en fief à son ministre et conseiller Sicard Alaman, un territoire entourant le Pech de Bonafous. Cette donation aboutira à la construction, de 1235 à 1256, du village fortifié de castèlnòu de Bonafòs autour de son château pour accueillir les habitants des villages détruits par Simon de Montfort lors des croisades. La position stratégique de la Seigneurie de Castelnau de Bonafous permet au Comte de Toulouse d'affirmer son autorité en veillant sur la rive gauche du Tarn et sur l'accès à la ville d'Albi, tout en confortant la puissance de Sicard Alaman par les avantages économiques qui s'y rattachent. À la mort de Sicard, le château passe dans les mains de grandes familles : Lautrec, Lévis, Amboise d'Aubijoux, puis Crussol Saint Sulpice. Il sera détruit à la Révolution.

Étymologie

De l'occitan *castèl nòu*, du latin vulgaire *castellum novum*, un château neuf est une ville ou un village fondé au Moyen Âge à proximité d'un château. La cité de Castelnau-de-Lévis était à l'origine nommée *castèlnòu de Bonafòs*, (Bonne fontaine) du nom du Pech sur lequel elle était bâtie. Castelnau de Bonafous est devenue Castelnau du Tarn sous la Révolution pour être baptisée Castelnau-de-Lévis au XIX^e siècle.

Le village au fil des siècles

Lors de la donation à Sicard Alaman en 1234, la seigneurie de Castelnau de Bonafous s'étendait sur 7 657 hectares. La commune ne compte plus aujourd'hui que 2 142 hectares. Le château est vendu en 1818 par ses derniers propriétaires qui n'y voient qu'une carrière à exploiter. Les vestiges du château sont classés le 2 novembre 1909. La municipalité s'en rend acquéreur en 1991.

Le long du Tarn, des cabanes
de pêcheurs typiques

