

# L'ENQUÊTE DÉPLACEMENTS VILLES MOYENNES

POLITIQUE DES  
TRANSPORTS



POUR VOIR  
**LOIN**, AUTANT  
VOIR **CLAIR**





AVANT D'ENGAGER  
LA COLLECTIVITÉ,  
MESURER SES BESOINS



CONNAÎTRE LES ATTENTES  
DE LA POPULATION  
EN MATIÈRE DE TRANSPORT

CONNAÎTRE PRÉCISÉMENT  
LES PRATIQUES DE  
DÉPLACEMENT  
SUR UN TERRITOIRE



# Dis-moi comment tu te déplaces...

**L'ENQUÊTE DÉPLACEMENTS VILLES MOYENNES:  
DES DONNÉES INDISPENSABLES POUR ÉLABORER  
UNE POLITIQUE D'AGGLOMÉRATION ET DES  
PROJETS DE TRANSPORTS**

La mobilité est aujourd'hui un enjeu fondamental, d'un point de vue social, économique et environnemental, dans le fonctionnement d'une agglomération. C'est aussi une des principales préoccupations pour tout à chacun. C'est pourquoi la connaissance et la compréhension des pratiques de déplacement sont primordiales pour mettre en place des politiques publiques en réponse aux besoins des citoyens.

Afin d'appréhender cette problématique de manière optimale, l'enquête déplacements villes moyennes (EDVM) constitue une véritable photographie de l'ensemble des déplacements réalisés par les habitants de l'agglomération.

## DANS LES VILLES MOYENNES, L'USAGE DE LA VOITURE DOMINE

Les villes de 20 000 à 100 000 habitants et leurs agglomérations constituent le cadre de vie de près d'un quart de la population française. Les enquêtes déplacements «standard Certu» menées entre 2000 et 2010 montrent que l'usage de l'automobile y est très important. Elles mettent surtout en évidence l'hétérogénéité des villes moyennes en matière de pratiques de mobilité des résidents. La densité et la polarisation plus faibles des villes moyennes figurent parmi les principales causes du moindre usage de la marche et des transports collectifs.

« La mobilité des villes moyennes se différencie assez peu de celle du monde urbain pris dans son ensemble. Toutefois, l'usage de la voiture particulière y est plus important, et leurs caractéristiques géographiques, historiques et urbaines déterminent pour l'essentiel l'efficacité des politiques publiques destinées aux déplacements collectifs ou alternatives à l'automobile. »

**Bruno Bourg-Broc**, Président de la Fédération des maires des villes moyennes, maire de Châlons-en-Champagne, Transflash, août 2007



LES EDVM SONT À LA MOBILITÉ URBAINE CE QUE LE RECENSEMENT DE LA POPULATION EST À LA DÉMOGRAPHIE

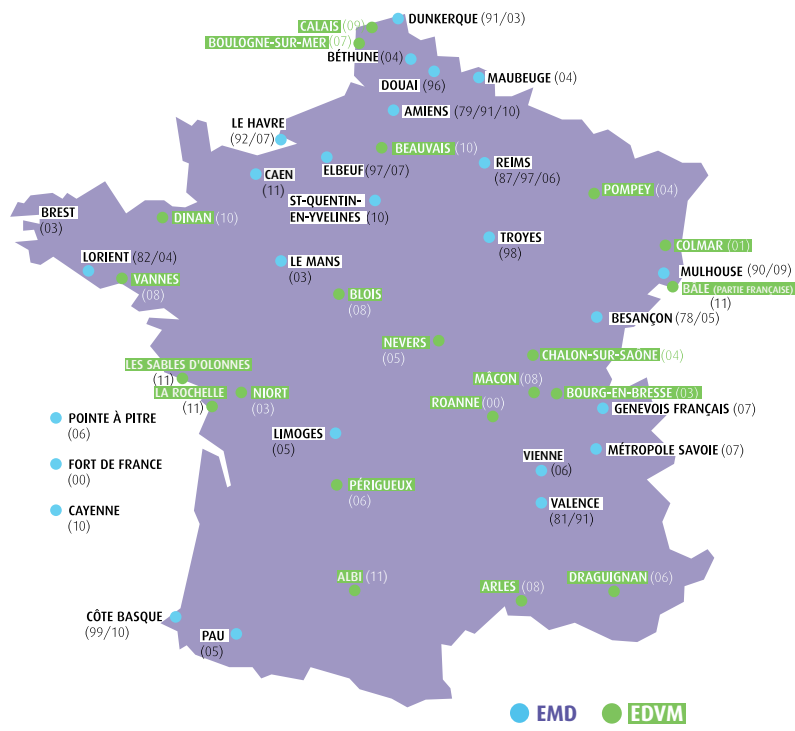
UN OUTIL ESSENTIEL DE CONNAISSANCE DU TERRITOIRE

# L' Enquête Déplacements Villes Moyennes :

UN OUTIL DE RÉFÉRENCE INCONTOURNABLE ADAPTÉ AUX VILLES MOYENNES

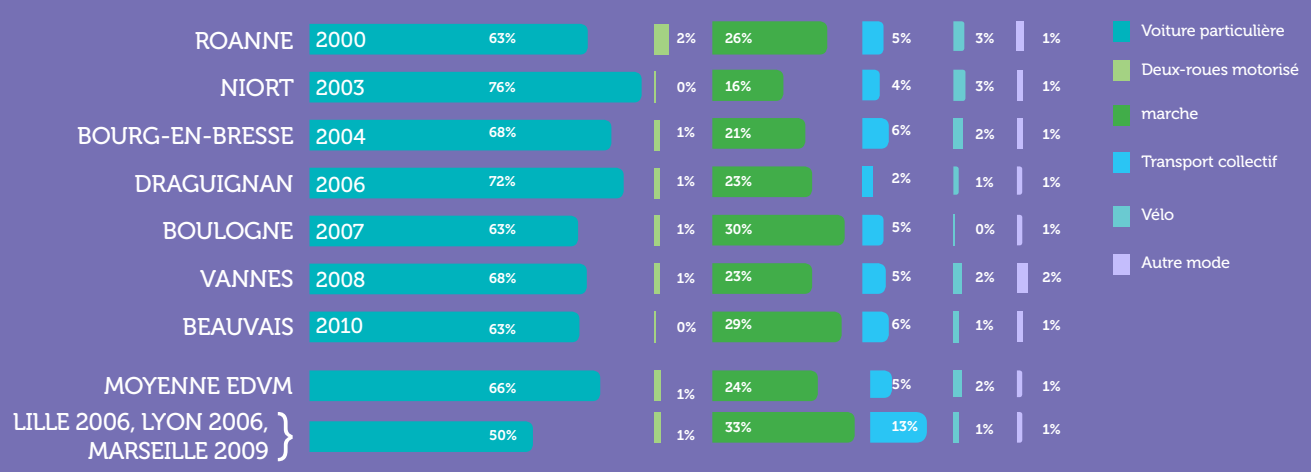
Depuis plus de 35 ans, la plupart des grandes agglomérations françaises ont régulièrement recours aux enquêtes ménages déplacements (EMD), pour élaborer et évaluer leurs politiques de transports. Cette méthodologie de référence, conçue et régulièrement mise à jour par le Certu, a été adaptée au début des années 2000 au contexte et aux problématiques des agglomérations moyennes, dont le pôle urbain compte moins de 100 000 habitants. Elle constitue une alternative moins coûteuse qu'une EMD, en réponse aux besoins des villes moyennes. Elle permet d'acquérir une connaissance fiable et précise de la mobilité dans une agglomération et de se comparer aux autres villes françaises. Elle est un standard reconnu, dont le financement bénéficie d'une subvention de l'État. À ce jour, plus de vingt enquêtes de ce type ont été réalisées. Cet outil de référence permet ainsi d'adapter une politique de transport et de mesurer les évolutions au sein d'une agglomération.

**Dans le domaine des transports, l'enquête déplacements villes moyennes constitue pour les élus et les collectivités l'outil le plus fiable pour mesurer, comprendre, anticiper et décider.**



Les enquêtes déplacements standard Certu menées dans les agglomérations de moins de 250 000 habitants

## RÉPARTITION MODALE DES DÉPLACEMENTS DANS QUELQUES AGGLOMÉRATIONS MOYENNES





## Parce que les enjeux sont importants, s'appuyer sur des données fiables est primordial

L'enquête déplacements villes moyennes prend en compte l'ensemble des déplacements, quels que soient le mode de transport ou le motif du déplacement. Elle offre ainsi une vision globale et très précise du fonctionnement d'une agglomération. Les résultats de l'EDVM permettent de constituer une base de données multimodale fiable, actualisée et complète, dont l'utilisation reste valable pendant une dizaine d'années.

### Ces données permettent :

- une connaissance fine de la mobilité et des pratiques de déplacements sur un territoire donné
- la réalisation de diagnostics pour des politiques d'agglomération (plan de déplacements urbains, schéma de cohérence territoriale, programme local de l'habitat, politique de la ville, plan climat)
- la mise en évidence de phénomènes de société émergents tels que des nouveaux rythmes urbains, ou encore la détection de signaux faibles tels que l'utilisation de nouveaux modes de déplacement
- la compréhension des comportements, des attentes et des leviers du changement
- l'analyse des flux et l'identification des potentiels de clientèle pour des projets de transports collectifs par exemple
- l'alimentation des modèles de déplacements, utilisés pour anticiper les pratiques de mobilité au regard de scénarios de politiques de transport
- la diffusion d'une culture commune et le développement d'une communication publique sur les déplacements

UN OUTIL D'AIDE À  
LA DÉCISION ET D'ARBITRAGE  
DANS L'ÉLABORATION DES  
POLITIQUES LOCALES

### UN OUTIL POUR SUIVRE LES ÉVOLUTIONS DE LA SOCIÉTÉ

La reconduction des enquêtes déplacements villes moyennes, à méthodologie identique, permet de suivre l'évolution des activités, des pratiques, des habitudes de déplacements quotidiens, en intégrant des dimensions territoriales et sociales dans ces analyses.

### UN OUTIL D'ÉVALUATION DES POLITIQUES PUBLIQUES

L'enquête mesure les résultats des politiques de déplacement sur le fonctionnement urbain (évolution de l'attractivité du centre ville, modification des pratiques d'achat, enjeu dans les quartiers «politique de la ville»...). Elle alimente également l'observatoire des déplacements et les différents dispositifs d'évaluation des politiques publiques: bilan du PDU, évaluation socio-économique des infrastructures, mesure des impacts sur l'environnement. C'est donc un outil d'aide à la décision pour les élus.

### UN OUTIL DE DIALOGUE ET DE GOVERNANCE POUR LES ÉLUS

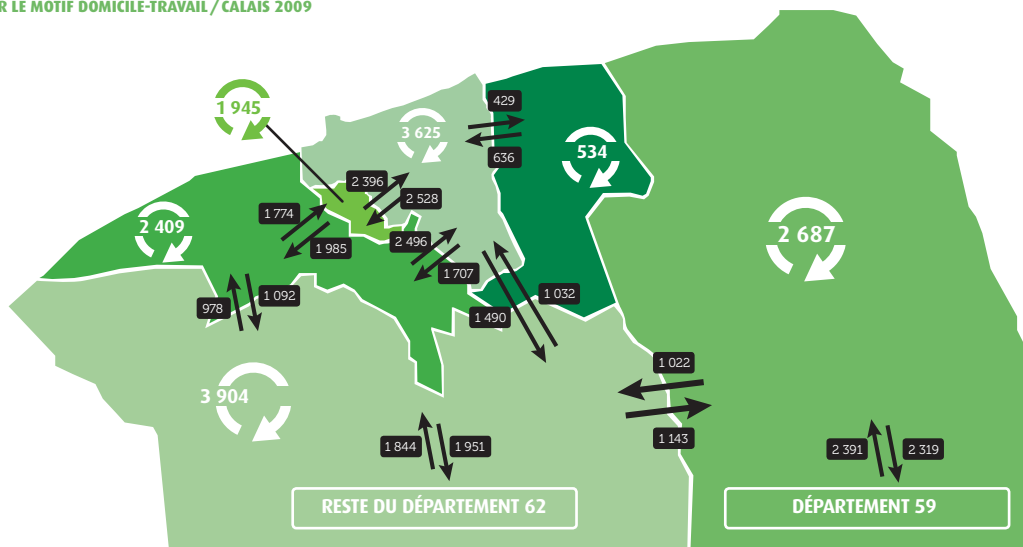
L'élargissement des périmètres d'enquête contribue à diversifier les modalités organisationnelles des enquêtes déplacements villes moyennes et à impliquer ainsi un plus grand nombre d'acteurs dans la gouvernance de ces enquêtes. L'EDVM devient alors pour les différentes autorités organisatrices un outil de dialogue, de concertation, permettant d'appréhender ensemble les problématiques de mobilité de façon plus cohérente.

### UNE ENQUÊTE QUI PERMET DE SE COMPARER AU NIVEAU NATIONAL

LE RESPECT RIGOREUX DE LA MÉTHODE DU CERTU GARANTIT LA COMPARABILITÉ DES RÉSULTATS DANS LE TEMPS ET DANS L'ESPACE. IL PERMET AINSI DE MESURER LES ÉVOLUTIONS ET DE METTRE EN ÉVIDENCE LES MARGES DE MANŒUVRE.

### GRÂCE AUX EDVM, UNE CONNAISSANCE FINE DES DÉPLACEMENTS AU NIVEAU LOCAL

FLUX DE DÉPLACEMENTS EFFECTUÉS EN VOITURE  
POUR LE MOTIF DOMICILE-TRAVAIL / CALAIS 2009





# La méthodologie EDVM, un véritable label

La méthodologie EDVM s'appuie sur des principes fondamentaux qui forment le «standard Certu»

- des milliers d'enquêtes sont réalisées, portant sur un échantillon représentatif de la population étudiée (entre 1 et 2% de la population du territoire ciblé)
- les entretiens avec les ménages sont réalisés par téléphone
- un ou deux membres de la famille, âgés de 11 ans et plus, sont interrogés individuellement
- tous les déplacements effectués la veille de l'entretien sont recensés, quels que soient leur durée ou leur motif
- tous les modes de transport sont pris en compte, y compris la marche
- le standard ne porte que sur les jours ouvrables mais peut être localement complété par le recensement des déplacements de la fin de semaine.

## VALIDITÉ STATISTIQUE GARANTIE

L'échantillonnage, la collecte de données, le déroulement des entretiens téléphoniques, les procédures de contrôle, ainsi que l'exploitation type des données sont normées par le CERTU. Le strict respect de ce cahier des charges autorise une subvention de l'État et permet de garantir la validité statistique de l'enquête. Le «label» EDVM permet ainsi la comparaison avec d'autres agglomérations mais aussi la comparaison dans le temps, entre deux enquêtes.

## L'Enquête Ménages Déplacements (EMD)

La méthode EDVM est issue d'une adaptation, pour le besoin des villes moyennes, de la méthode développée au milieu des années 1970 pour les grandes agglomérations : l'enquête ménages déplacements (EMD). Plus de 110 enquêtes de ce type ont été menées à ce jour. Cette méthode s'appuie sur des entretiens en face-à-face au domicile des ménages, permettant de proposer un questionnaire plus détaillé. La méthode EMD, plus onéreuse, apporte davantage d'informations, et est particulièrement adaptée aux problématiques et moyens financiers des grandes agglomérations. En outre, elle utilise les mêmes indicateurs que l'EDVM et permet donc aux données obtenues d'être comparées à l'échelle nationale.

## L'EDVM en bref

**DURÉE: ENVIRON 1 AN** (CHIFFRES 2011)

**PRÉPARATION DE L'ENQUÊTE** 3 à 6 mois minimum

**RÉALISATION DE L'ENQUÊTE** 2 à 4 mois

**EXPLOITATION DE L'ENQUÊTE** 3 à 4 mois

**INFORMATIONS AMONT ET VALIDATION** Certu

**ASSISTANCE À LA MAÎTRISE D'OUVRAGE** Centre d'Études Techniques de l'Équipement

**ÉCHANTILLON MINIMUM** 1280 personnes (échantillon aléatoire stratifié géographiquement)

**FORME** Entretiens téléphoniques

**BUDGET** En fonction du périmètre défini et de l'échantillon souhaité.

Entre 35 et 40 € HT par personne, soit un budget minimum de 50 000 € HT

### FINANCEMENT

**ÉTAT** jusqu'à 20 %

**RÉGION, AGGLOMÉRATION, AOTU, DÉPARTEMENT** 80 %





## L'EDVM, ce sont les élus qui en parlent le mieux



### Denis Leroy

Vice-Président de la Communauté  
d'Agglomération de La Rochelle  
Chargé de la Mobilité  
et des Transports

« La réflexion autour de la révision de notre PDU a été lancée avec une volonté politique forte: que cette prospective sur les déplacements reflète au maximum les attentes de la population tout en répondant aux enjeux de développement du territoire. C'est dans ce contexte que nous avons souhaité réaliser une Enquête Déplacements Villes Moyennes. L'utilisation d'une méthode de recueil de données objectives, fiables, comparables dans le temps et dans l'espace était, pour nous, essentielle. Les résultats obtenus nous fournissent un état initial des déplacements, indispensable à l'élaboration de notre second PDU et à son évaluation environnementale. Ils nous aident à comprendre les choix modaux et les pratiques de déplacement, notamment en lien avec l'urbanisme. Mais également à faire des projections, à évaluer l'impact de nos choix sur les comportements et adapter notre politique de transport en conséquence. Nous allons aussi pouvoir nous situer par rapport aux autres agglomérations, et distinguer ce qui relève de tendances lourdes de ce qui procède des politiques locales »



### Jean Michel Bouat

Vice-président délégué à  
la mobilité et aux déplacements  
Communauté d'agglomération  
de l'Albigeois

« Lorsque la communauté d'agglomération de l'Albigeois a choisi de se lancer dans l'élaboration d'un Plan de Déplacements Urbains volontaire, il s'agissait d'affiner nos connaissances globale et « modale » en matière de déplacements. Il nous fallait acquérir une culture précise de la situation de la mobilité albigeoise pour élaborer un projet structurant d'avenir. L'Enquête Déplacements Villes Moyennes nous permet aujourd'hui de connaître précisément quelles sont les pratiques locales de déplacements. Avec une part modale de 70%, l'étude a par exemple confirmé que la voiture, plus que dans les autres agglomérations de même type, est reine en Albigeois ! Elle permet également aux élus du territoire de bénéficier d'un réel outil d'aide à la décision en liant problématiques de mobilité et d'aménagement du territoire. L'enjeu est bien de construire un plan de déplacements utile pour le développement et l'attractivité du territoire. L'EDVM, en facilitant l'acquisition de connaissances concrètes, permettra à notre agglomération d'atteindre cet objectif. »

## BIBLIOGRAPHIE

### L'ENQUÊTE DÉPLACEMENTS VILLES MOYENNES «STANDARD CERTU»

guide méthodologique, Certu,  
Références n°99, mars 2010.

### L'ENQUÊTE MÉNAGES DÉPLACEMENTS «STANDARD CERTU»

guide méthodologique, Certu,  
Références n°72, mai 2008.

**LA MOBILITÉ URBAINE EN FRANCE,  
ENSEIGNEMENTS DES ANNÉES 2000-2010**  
Certu, Références n°117, janvier 2012.



## Certu

9 rue Juliette Récamier  
69456 Lyon Cedex 06 FRANCE

Tél. +33 (0)4 72 74 58 00

Fax +33 (0)4 72 74 59 00

Contact : Tristan Guilloux  
dd.certu@developpement-  
durable.gouv.fr

[www.certu.fr](http://www.certu.fr)