

Résultats de l'enquête auprès des habitants



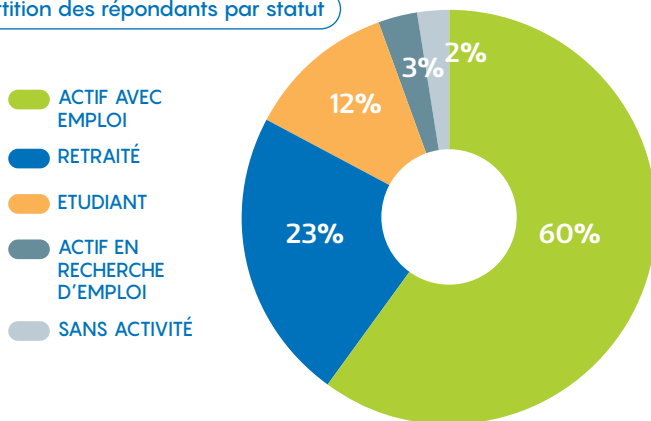
L'Agglomération a engagé la révision de son schéma directeur cyclable afin de définir un nouveau plan d'actions pour la période 2022-2027.

Au cours des dix dernières années, le réseau cyclable du Grand Albigeois a beaucoup évolué (+ 27 %) et la part du vélo dans les déplacements domicile-travail sur Albi est très encourageante : elle s'élève à 9,5% alors qu'elle est en moyenne de 4% pour des villes de taille équivalente (données INSEE 2017).

Du 8 février au 7 mars 2021, dans le cadre de la préparation du nouveau plan d'action, les habitants de l'agglomération ont été invités à renseigner un questionnaire et une carte collaborative portant sur leurs habitudes de déplacements et leurs attentes en matière d'aménagements. Grâce à une forte mobilisation, cette enquête a livré de précieux enseignements qui ont été intégrés au diagnostic.

Les chiffres clés de la participation

Répartition des répondants par statut



1 199

RÉPONSES AU QUESTIONNAIRE

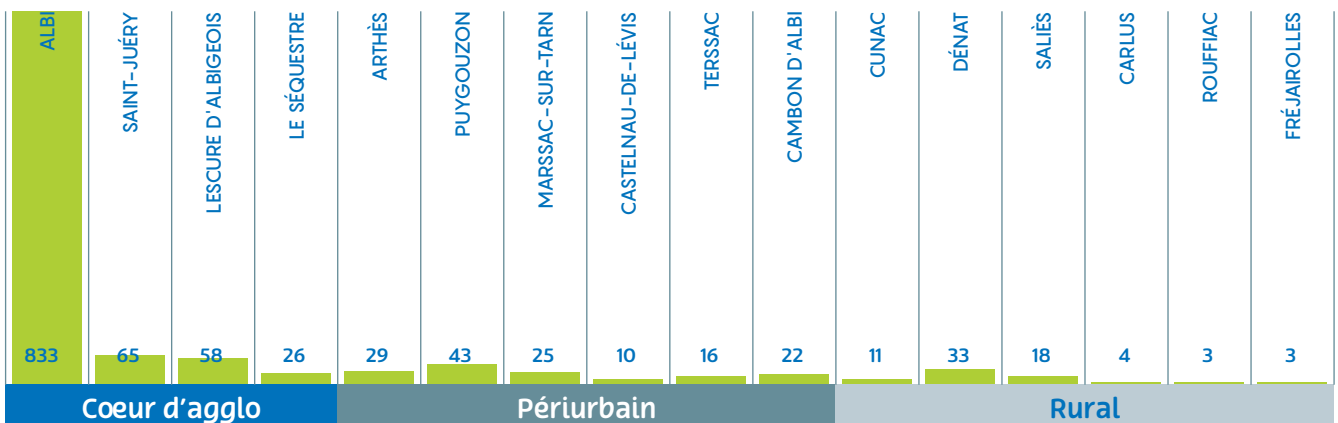
553

CONTRIBUTIONS À LA CARTE COLLABORATIVE

251

CANDIDATURES AU PANEL CITOYEN

Répartition des réponses selon la commune de résidence

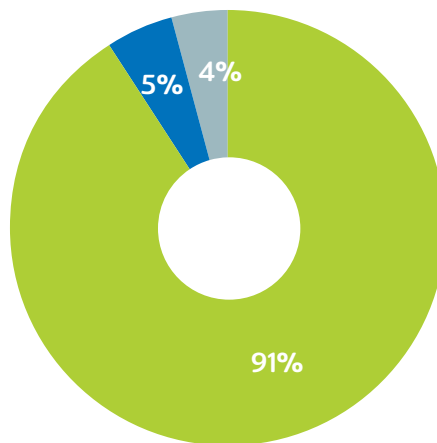


Le niveau d'équipement

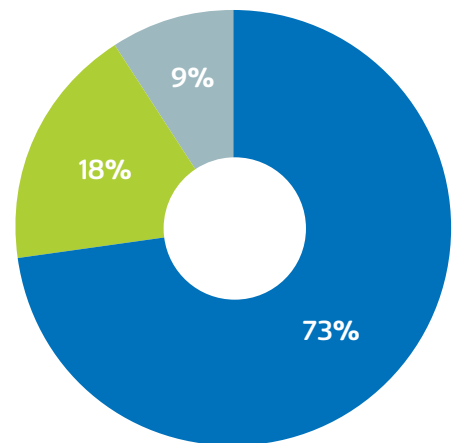
À l'échelle de l'agglomération, 91% des répondants à l'enquête disposent d'un vélo au sein de leur foyer. Pour 18% de ces personnes, il s'agit d'un vélo à assistance électrique (VAE).



Disposez-vous d'un vélo ?



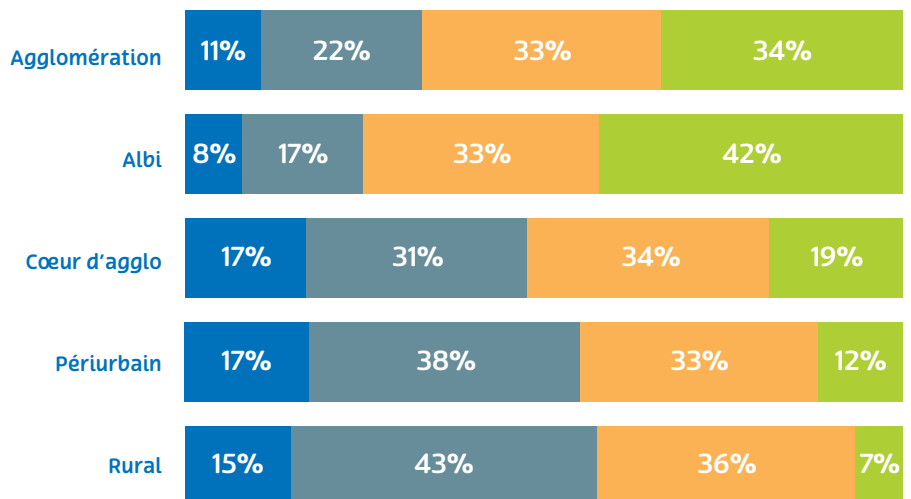
Si oui, s'agit-il d'un VAE ?



La fréquence d'usage du vélo

On observe des variations dans le profil d'usager selon le secteur de résidence : 42% des répondants albigeois utilisent le vélo quotidiennement pour se déplacer contre 19% pour les personnes résidant sur le cœur d'agglomération, 12% pour les communes périurbaines et 7% pour les communes rurales.

Fréquence d'utilisation du vélo



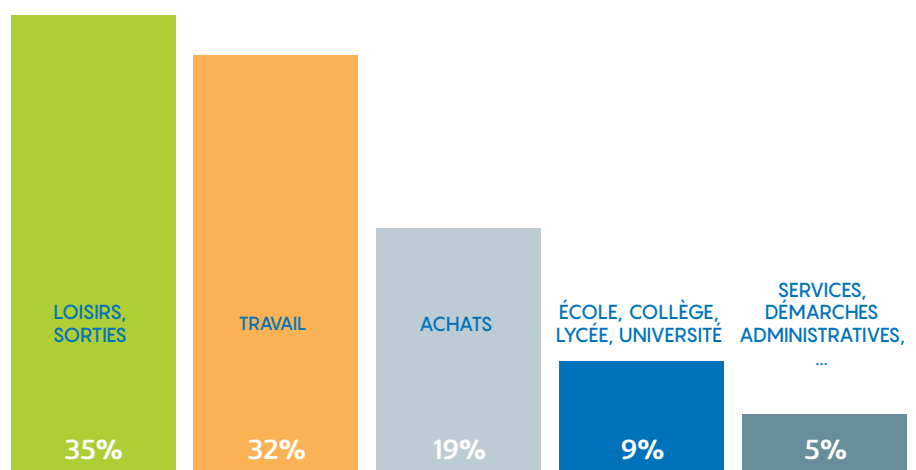
Les types de déplacement

À l'échelle de l'agglomération, 40% des utilisateurs du vélo l'utilisent pour des trajets utilitaires (domicile-travail ou domicile-études).

À l'échelle d'Albi, cette proportion est de 47%.

Le vélo est également souvent utilisé pour des trajets plus ponctuels tels que les loisirs et les sorties : 35% à l'échelle de l'agglomération et 27% à l'échelle d'Albi.

Vous utilisez le vélo pour ?

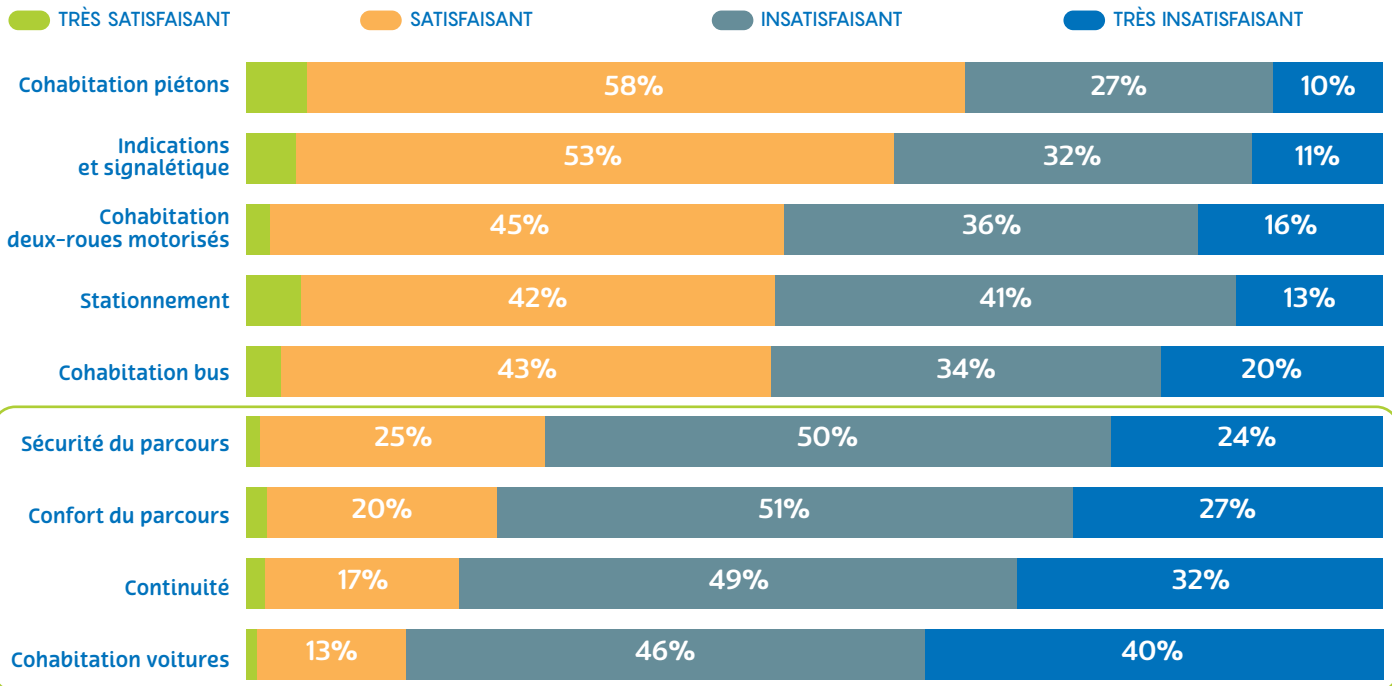


Les conditions de circulation à vélo

À l'échelle de l'agglomération et parmi les utilisateurs actuels du vélo, les conditions de circulation à vélo sur le territoire sont jugées globalement plutôt défavorables. Les principales difficultés mentionnées sont les suivantes :

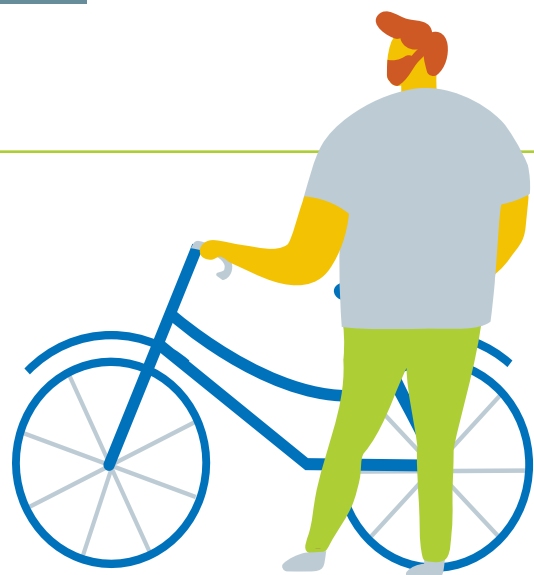
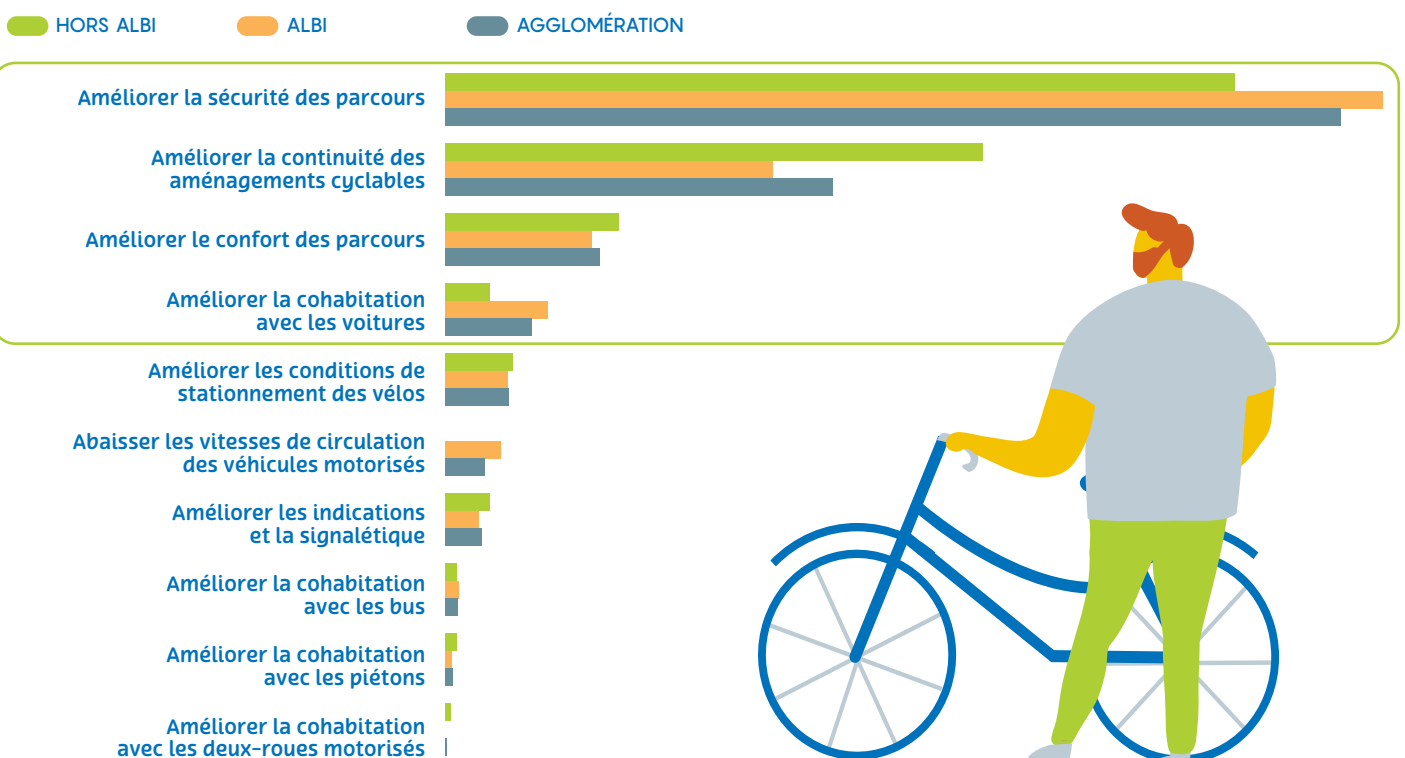
- La cohabitation avec les voitures
- La continuité des itinéraires
- Le confort du parcours
- La sécurité du parcours

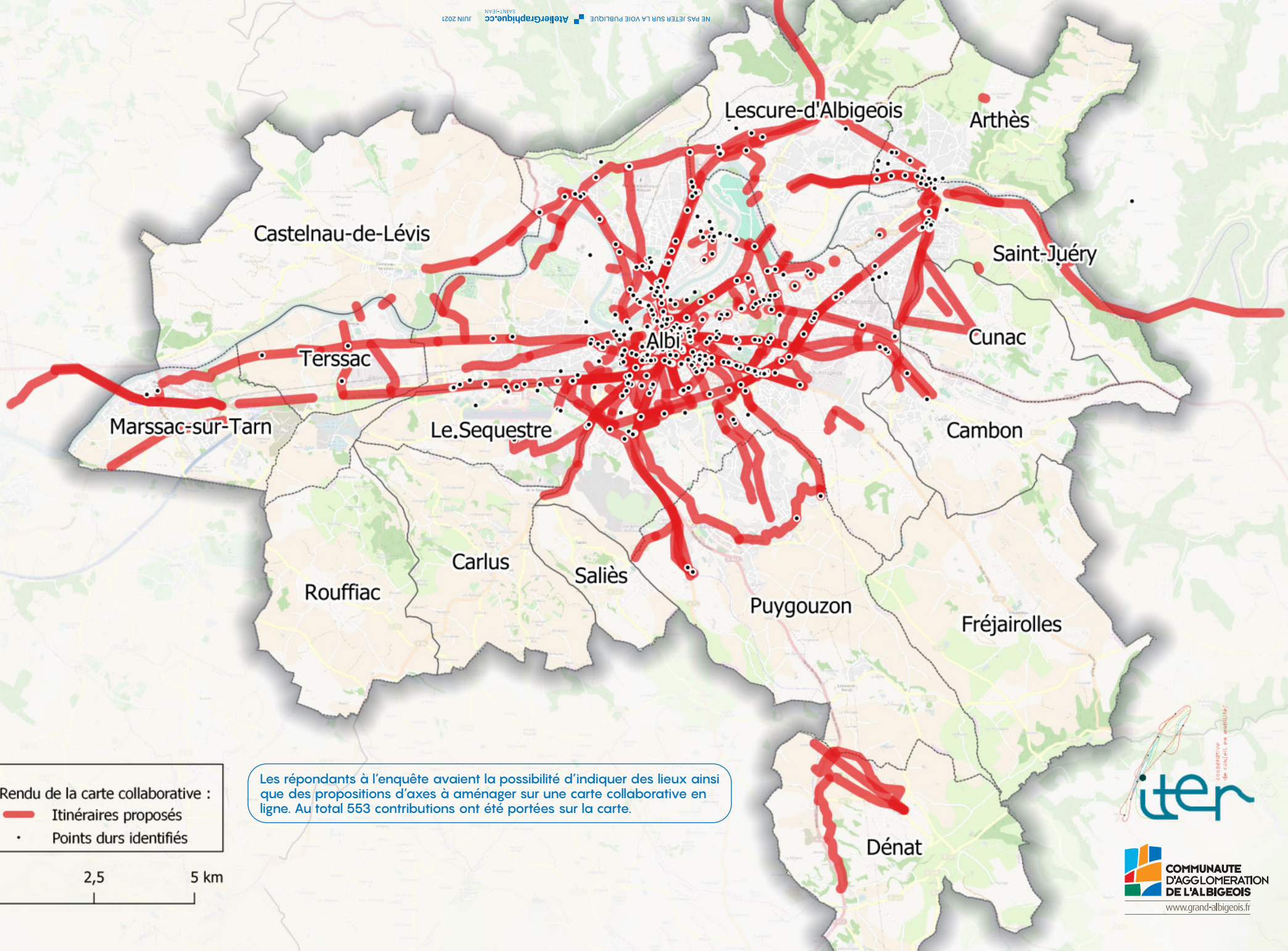
Niveau de satisfaction par thématique



Malgré quelques disparités, les attentes sont globalement les mêmes quel que soit le lieu d'habitation sur l'agglomération : les priorités identifiées portent avant tout sur la sécurité, la continuité et le confort des aménagements.

Les priorités pour améliorer les conditions de déplacement à vélo sur le territoire





Rendu de la carte collaborative :

- Itinéraires proposés
- Points durs identifiés

Les répondants à l'enquête avaient la possibilité d'indiquer des lieux ainsi que des propositions d'axes à aménager sur une carte collaborative en ligne. Au total 553 contributions ont été portées sur la carte.

