

ACTIVITES SERVICES OPERATIONS
CONSEIL SYNDICAL MIXTE DU SCHEMA DE COHERENCE TERRITORIALE
DU GRAND ALBIGEois
SEANCE PUBLIQUE LE 18 JUIN 2014 A 18 HEURES

Date de convocation : 18/06/2014
Nombre de délégués présents : 27
Titulaires : 20
Suppléants : 7
Votants : 27

L'An Deux Mille quatorze, le vingt-quatre juin, le Conseil Syndical du Syndicat Mixte du Schéma de Cohérence du Grand Albigeois s'est réuni à la communauté de communes du Centre Tarn à Réalmont, en séance publique, sur convocation de Madame Sarah LAURENS, Présidente.

Présidait la séance : Madame Sarah LAURENS

Secrétaire de séance : Monsieur Claude OLIVIER

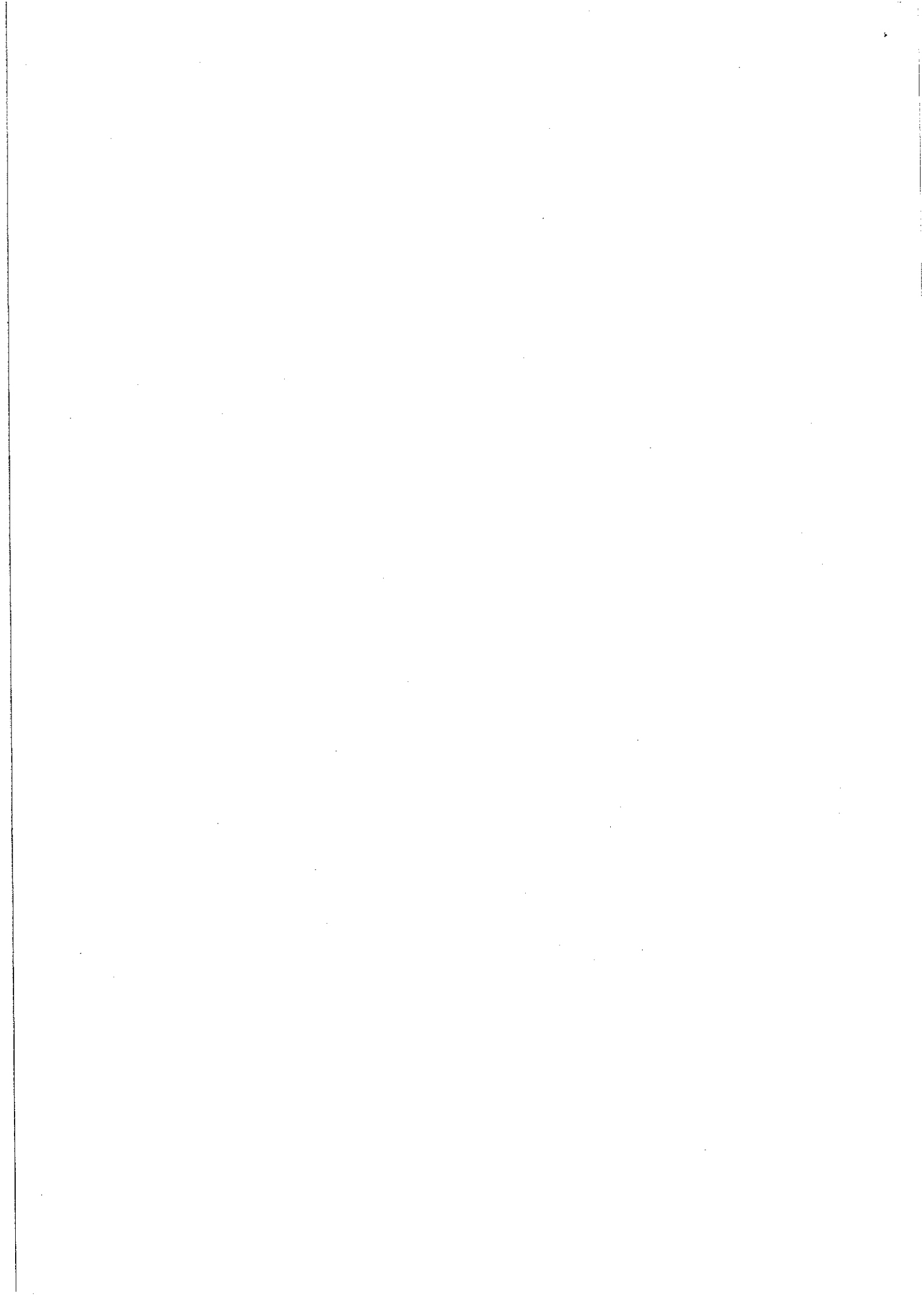
REÇU LE
03 JUL. 2014
PREFECTURE DU TARN

ETAIENT PRESENTS :

Titulaires : Mesdames, Messieurs, Jean-Guy AUGÉ, Jean-Pierre LEFLOCH, Gérard PUECH, Jean-Louis PUECH, Éric PUJOL, Serge BOURREL, Jean-Luc CANTALOUBE, Jean-Claude MADAULE, Claude OLIVIER, Claude ROQUES, Robert ROUMEGOUX, Henri VIAULES, Alain FABRE, Emile GOZE, Alain GRIMAL, Zina KORICHI CHASSAIN, Sarah LAURENS, Emmanuelle PIERRY, Muriel ROQUES-ÉTIENNE, Jean-Pierre SOULA,

Suppléants votants : Mesdames, Messieurs, Sandrine SANDRAL, Christian CROS, Chantal CAPELLE, Claude JULIEN, Anne-Marie LUGAN, Nadège MOGUEN, Dominique SANCHEZ,

ETAIENT EXCUSES : Mesdames, Messieurs, René CABROL, Damien CHAMAYOU, Alain SÉVERAC, Claude BOUSQUET, Serge CAPGRAS, Jean-Luc ESPITALIER, Jean-Louis FABRE, Joël MARQUÈS, Thierry VIEULES, Floriane THOMAS, Régis AMIEL, Hervé BOULADE, Isabelle CALMET, Sylvain CALS, Pierre CALVIGNAC, Jean-Paul CHAMAYOU, Bernard TROUILLET, Michèle BARRAU-SARTRES, Louis BARRET, Guy BORIES, Jean-Michel BOUAT, Gérard POUJADE, Anne-Marie ROSÉ, Michel TRÉBOSC, Marie Claude VABRE, Patrick BETEILLE, Philippe DE BEAULIEU, Najat DELPEYRAT, Thierry DUFOUR, Bernard GRIALOU, Éric GUILLAUMIN, Bruno LAILHEUGUE, Thierry MALLÉ, Claudine MONTELS, Émilie RAYNAL, Pierre-MARIE SENES



N°05/2014 : APPROBATION DU COMPTE ADMINISTRATIF 2013 DU SYNDICAT MIXTE DU SCOT DU GRAND ALBIGEOIS

Madame Sarah LAURENS, Rapporteur,

Je sou mets à votre approbation le compte administratif pour l'exercice 2013 (présentation synthétique dans le tableau en annexe de la délibération).

Il fait apparaître les résultats suivants :

- en section de fonctionnement :
 - Dépenses pour un montant de : 84 324,06 €
 - Recettes pour un montant de : 111 460,00€
 - Soit un excédent de 27 135,94 €
- en section d'investissement:
 - Dépenses pour un montant de : 3 574,00 €
 - Recettes pour un montant de : 20 262,17 €
 - Soit un excédent de 16 688,17 €

Après prise en compte des résultats antérieurs,

La section de fonctionnement dégage un résultat excédentaire de 56 035,25 €

La section d'investissement présente un résultat excédentaire de 68 122,60 €.

Ces résultats seront repris au budget primitif 2014.

Madame la présidente conformément à la loi quitte la séance et laisse la présidence à madame Sarah LAURENS

Le Comité Syndical,

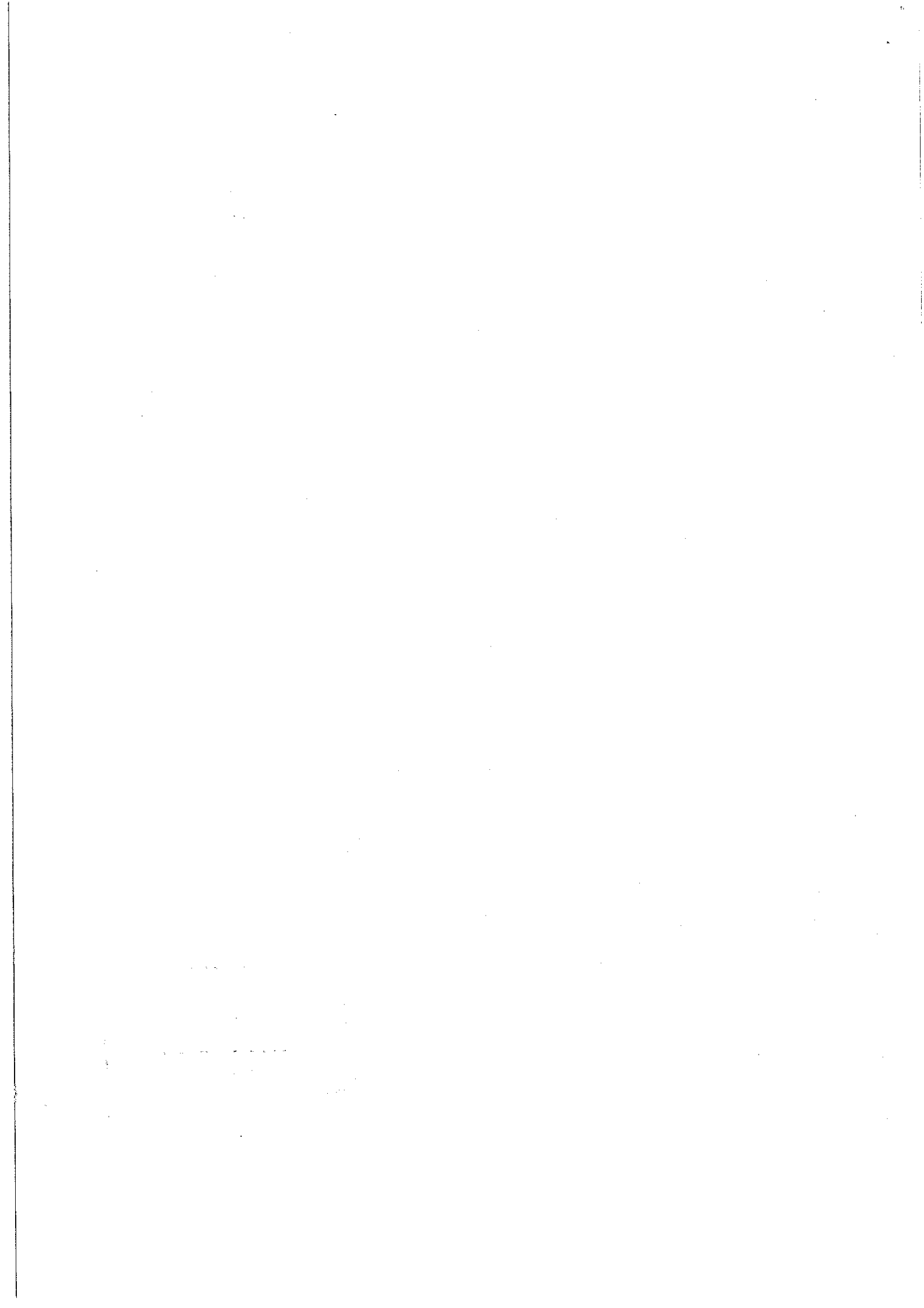
Réuni sous la présidence de madame Sarah LAURENS

Procède au vote du compte administratif du Syndicat Mixte du SCoT du Grand Albigeois 2013.

Après en avoir délibéré à l'unanimité, le Comité :

↳ **APPROUVE** l'ensemble des opérations du compte administratif,

↳ **DECLARE** toutes les opérations de l'exercice 2013 définitivement closes,



Résultat du vote :

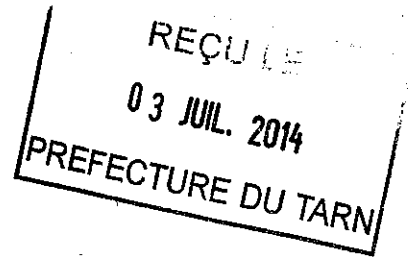
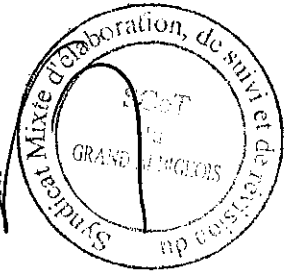
Suffrages exprimés	27
Pouvoir(s)	0
Majorité absolue	14
Votes favorables	27
Votes défavorables	0
Nuls	0
Abstentions	0

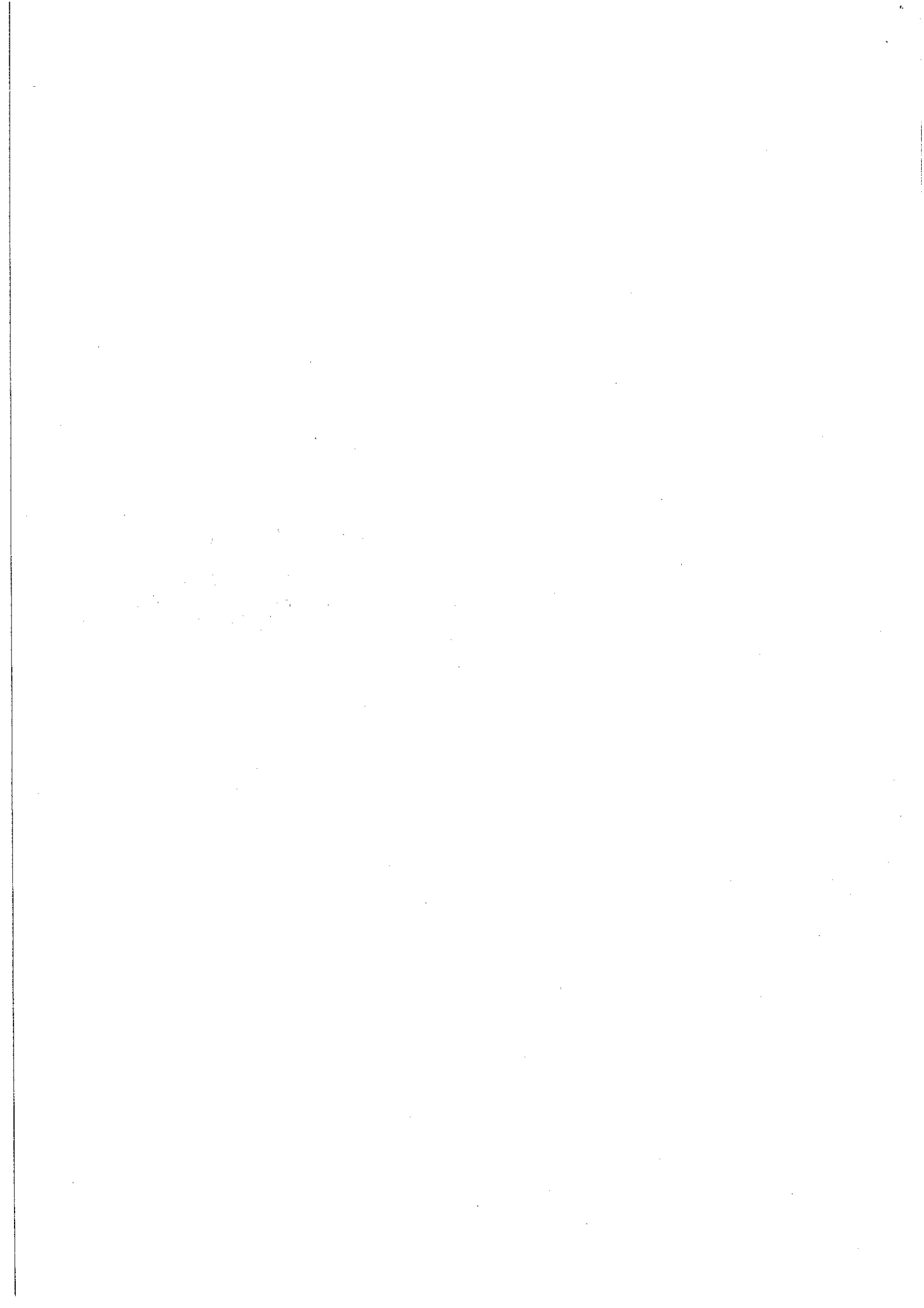
Fait et délibéré
Le 24 juin 2014
Pour extrait certifié conforme

Acte rendu exécutoire
Après envoi en Préfecture
Le :
Et publication ou notification
Du :

La Présidente,

Anne-Marie ROSE





SYNDICAT MIXTE DU SCOT DU GRAND ALBIGEOIS

Compte Administratif 2013

Nombre de membres en exercice

32

Nombre de membres présents

27

Nombre de suffrages exprimés

27

VOTES : Pour

27

Contre

0

Abstentions

0

Date de convocation : **18 JUIN 2014**

Présenté par la Présidente,

A SAINT-JUERY Le **24 JUIN 2014**

La Présidente

Délibéré par l'assemblée délibérante réunie en session ordinaire

A SAINT-JUERY Le **24 JUIN 2014**

REÇU LE
03 JUL. 2014
PREFECTURE DU TARN

Certifié exécutoire par la Présidente, compte tenu de la transmission en Préfecture

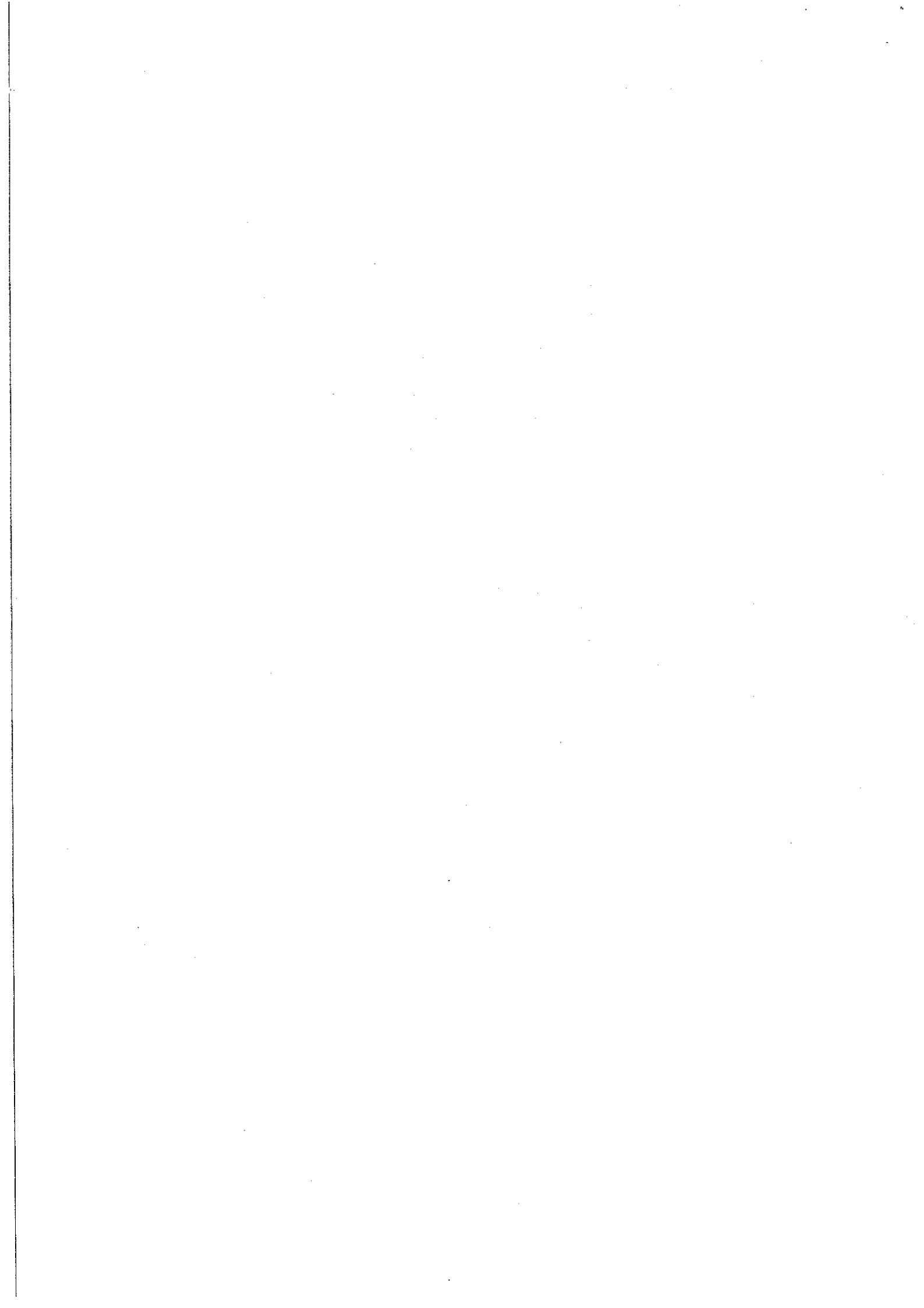
le
et de la publication

A SAINT-JUERY Le

La Présidente,



Anne-Marie ROSÉ



REPUBLIQUE FRANCAISE

COMMUNE
dont la population est de 3500 habitants et plus

SYNDICAT MIXTE DU SCOT

Numéro SIRET : 25810245800019

POSTE COMPTABLE DE TRESORERIE ALBI VILLE ET PERIPHERIE

M14

COMPTE ADMINISTRATIF
voté par nature

BUDGET : SYNDICAT MIXTE DU SCOT

ANNEE 2013

REÇU LE
03 JUL. 2014
PREFECTURE DU TARN

SOMMAIRE

Pages	
	I - Informations générales A - Informations statistiques, fiscales et financières B - Modalités de vote du budget II - Présentation générale du budget A1- Vue d'ensemble - Exécution du budget et détail des restes à réaliser A2- Vue d'ensemble - Section de fonctionnement - Chapitres A3- Vue d'ensemble - Section d'investissement - Chapitres B1- Balance générale du budget - Dépenses B2- Balance générale du budget - Recettes III - Vote du budget A1- Section de fonctionnement - Détail des dépenses A2- Section de fonctionnement - Détail des recettes B1- Section d'investissement - Détail des dépenses B2- Section d'investissement - Détail des recettes B3- Opérations d'équipement pour vote - Détail des chapitres et articles B3- Opérations d'équipement pour information - Détail chapitres, articles

IV - ANNEXES		
	A - Eléments du bilan	
	A1- Présentation croisée par fonction A1.1- Présentation croisée par fonction - fonctionnement A1.2- Présentation croisée par fonction - investissement A2- Etat de la dette 2.1- Dette pour financer l'emprunt d'un autre organisme 2.2- Autres dettes 2.3- Répartition des emprunts par structure de taux 2.4- Répartition par nature de dettes 2.5- Remboursement anticipé d'un emprunt avec refinancement 2.6- Détail des opérations de couverture 2.7- Détail des crédits de trésorerie 2.8- Typologie de la répartition de l'encours 2.9- Emprunts renégociés en cours de l'année N A3- Méthodes utilisées pour les amortissements A4- Etat des provisions A5- Etalement des provisions A6.1- Equilibre des opérations financières - dépenses A6.2- Equilibre des opérations financières - recettes A7.1.1- Etat des dépenses, recettes services eau assainissement - fonctionnement A7.1.2- Etat des dépenses, recettes services eau assainissement - investissement A7.2.1- Etat des dépenses, recettes services assujettis à TVA - fonctionnement A7.2.2- Etat des dépenses, recettes services assujettis à TVA - investissement A7.3.1- Etat de la répartition de la TEOM - fonctionnement A7.3.2- Etat de la répartition de la TEOM - investissement A8- Etat des charges transférées A9- Détail des opérations pour le compte de tiers A10.1- Variation du patrimoine (art. R. 2313-3 du CGCT) - Entrées A10.2- Variation du patrimoine (art. R. 2313-3 du CGCT) - Sorties A10.3- Opérations liées aux cessions A10.4- Variation du patrimoine (art. L. 300-5 du code de l'urbanisme) - Entrées A10.5- Variation du patrimoine (art. L. 300-5 du code de l'urbanisme) - Sorties A11- Etat des travaux en régie A12- Emploi crédits communautaires (dans subvention globale)	

IV - ANNEXES		
	B - Engagements hors bilan	
	B1.1- Etat des emprunts garantis par la commune ou l'établissement B1.2- Calcul du ratio d'endettement B1.3- Etat des contrats de crédit - bail B1.4- Etat des contrats de partenariat public - privé B1.5- Etat des autres engagements donnés B1.6- Etat des engagements reçus B1.7- Liste des concours attribués à des tiers (subventions) B2.1- Etat des autorisations de programmes et des crédits de paiement afférents B2.2- Etat des autorisations d'engagements et de crédits de paiement afférents B3- Emploi des recettes grevées d'une affectation spéciale	
	C - Autres éléments d'information	
	C1.1- Etat du personnel C1.2- Actions de formation des élus C2- Liste des organismes avec engagements financiers pris C3.1- Organismes auxquels adhère la commune, l'établissement C3.2- Liste des établissements publics créés C3.3- Liste des services individualisés dans un budget annexe C3.4- Liste services assujettis à la TVA non érigés en budget annexe C3.5- Présentation agrégée budget principal, budgets annexes C3.6- Identification des flux croisés	
	D - Décisions en matière de taux - Arrêté et signatures	
	D1- Décisions en matière de taux de contributions directes D2- Arrêté et signatures	

I - INFORMATIONS GENERALES	I
MODALITES DE VOTE DU BUDGET	B

POUR MEMOIRE

I - L'Assemblée délibérante a voté le présent budget par nature :

- au niveau du chapitre pour la section de fonctionnement (1).
- au niveau du chapitre pour la section d'investissement (1).
- avec ou sans les chapitres "opérations d'équipement" de l'état III-B-3 (2)
- avec ou sans vote formel sur chacun des chapitres (2)

La liste des articles spécialisés sur lesquels l'ordonnateur ne peut procéder à des virements d'article à article est la suivante :

.....

II - En l'absence de mention au paragraphe I ci - dessus, le budget est réputé voté par chapitre et, en section d'investissement, sans chapitre de dépense "opération d'équipement".

III - Les provisions sont (2) :

- semi - budgétaires (pas d'inscription en recettes de la section d'investissement)
- budgétaires (délibération n° du) (2).

(1) A compléter par "du chapitre" ou "de l'article".

(2) Mention complétée ou Rayer la mention inutile

II - PRESENTATION GENERALE DU COMPTE ADMINISTRATIF	II
VUE D'ENSEMBLE	A1

EXECUTION DU BUDGET

		DEPENSES		RECETTES	
REALISATIONS DE L'EXERCICE (mandats et titres)	Section de fonctionnement	a	84 324.06	g	111 460.00
	Section d'investissement	b	3 574.00	h	20 262.17

+

+

REPORTS DE L'EXERCICE N-1	Report en section de fonctionnement (002)	c		i	28 899.31
	Report en section d'investissement (001)	d		j	51 434.43

=

=

TOTAL (réalisations + reports)	=a+b+c+d	87 898.06	=g+h+i+j	212 055.91
-----------------------------------	----------	-----------	----------	------------

RESTES A REALISER A REPORTER EN N+1	Section de fonctionnement	e		k	
	Section d'investissement	f		l	
	TOTAL des restes à réaliser à reporter en N+1	=e+f		=k+l	

RESULTAT CUMULE	Section de fonctionnement	=a+c+e	84 324.06	=g+i+k	140 359.31
	Section d'investissement	=b+d+f	3 574.00	=h+j+l	71 696.60
	TOTAL CUMULE	=a+b+c+d+e+f	87 898.06	=g+h+i+j+k+l	212 055.91

DETAIL DES RESTES A REALISER

Chap/Art.	Libellé	Dépenses non mandatées	Titres restant à émettre
-----------	---------	---------------------------	-----------------------------

II - PRESENTATION GENERALE DU COMPTE ADMINISTRATIF	II
SECTION DE FONCTIONNEMENT - CHAPITRES	A2

DEPENSES DE FONCTIONNEMENT

Chap.	Libellé	Crédits Ouverts	Réalisations	Rattachements	Restes à réaliser	Crédits annulés
011	CHARGES A CARACTERE GENERAL	33 060.00	11 658.89			21 401.11
012	CHARGES DE PERSONNEL ET FRAIS ASSIMILES	62 500.00	52 403.00			10 097.00
65	AUTRES CHARGES DE GESTION COURANTE	1 500.00				1 500.00
Total des dépenses de gestion courante		97 060.00	64 061.89			32 998.11

Total des dépenses réelles de fonctionnement		97 060.00	64 061.89			32 998.11
042	OPERATIONS D'ORDRE DE TRANSFERT ENTRE SECTIONS	20 300.00	20 262.17			37.83
Total des dépenses d'ordre de fonctionnement		20 300.00	20 262.17			37.83

TOTAL		117 360.00	84 324.06			33 035.94
--------------	--	-------------------	------------------	--	--	------------------

Pour information						
D 002 Déficit de fonctionnement reporté de N-1						

RECETTES DE FONCTIONNEMENT

Chap.	Libellé	Crédits Ouverts	Réalisations	Rattachements	Restes à réaliser	Crédits annulés
74	DOTATIONS, SUBVENTIONS ET PARTICIPATIONS	84 886.69	107 886.00			-22 999.31
Total des recettes de gestion courante		84 886.69	107 886.00			-22 999.31

Total des recettes réelles de fonctionnement		84 886.69	107 886.00			-22 999.31
042	OPERATIONS D'ORDRE DE TRANSFERT ENTRE SECTIONS	3 574.00	3 574.00			
Total des recettes d'ordre de fonctionnement		3 574.00	3 574.00			

TOTAL		88 460.69	111 460.00			-22 999.31
--------------	--	------------------	-------------------	--	--	-------------------

Pour information						
R 002 Excédent de fonctionnement reporté de N-1		28 899.31				

II - PRESENTATION GENERALE DU COMPTE ADMINISTRATIF	II
SECTION D'INVESTISSEMENT - CHAPITRES	A3

DEPENSES D'INVESTISSEMENT

Chap.	Libellé	Crédits Ouverts	Réalisations	Restes à réaliser	Crédits annulés
20	IMMOBILISATIONS INCORPORELLES Total des opérations d'équipement	68 160.43			68 160.43
Total des dépenses d'équipement		68 160.43			68 160.43

Total des dépenses financières					
45x1	Total des opérations pour compte de tiers				
Total des dépenses réelles d'investissement		68 160.43			68 160.43
040	OPERATIONS D'ORDRE DE TRANSFERT ENTRE SECTIONS	3 574.00	3 574.00		
Total des dépenses d'ordre d'investissement		3 574.00	3 574.00		

TOTAL		71 734.43	3 574.00		68 160.43
--------------	--	------------------	-----------------	--	------------------

Pour information					
D 001 Solde d'exécution négatif reporté de N-1					

RECETTES D'INVESTISSEMENT

Chap.	Libellé	Crédits Ouverts	Réalisations	Restes à réaliser	Crédits annulés
040	OPERATIONS D'ORDRE DE TRANSFERT ENTRE SECTIONS	20 300.00	20 262.17		37.83
Total des recettes d'ordre d'investissement		20 300.00	20 262.17		37.83

TOTAL		20 300.00	20 262.17		37.83
--------------	--	------------------	------------------	--	--------------

Pour information					
R 001 Solde d'exécution positif reporté de N-1		51 434.43			

II - PRESENTATION GENERALE DU COMPTE ADMINISTRATIF	II
BALANCE GENERALE DU BUDGET	B1

1 - Mandats émis (y compris sur les restes à réaliser N-1)

	FONCTIONNEMENT	Opérations Réelles	Opérations d'ordre	TOTAL
011	CHARGES A CARACTERE GENERAL	11 658.89		11 658.89
012	CHARGES DE PERSONNEL ET FRAIS ASSIMILES	52 403.00		52 403.00
65	AUTRES CHARGES DE GESTION COURANTE			
68	Dotations aux amortissements et provisions		20 262.17	20 262.17
	Dépenses de fonctionnement - Total	64 061.89	20 262.17	84 324.06
	Pour information D 002 Déficit de fonctionnement reporté de N-1			

	INVESTISSEMENT	Opérations Réelles	Opérations d'ordre	TOTAL
13	SUBVENTIONS D'INVESTISSEMENT		3 574.00	3 574.00
20	IMMOBILISATIONS INCORPORELLES (hors opérations)			
	Dépenses d'investissement - Total		3 574.00	3 574.00
	Pour information D 001 Solde d'exécution négatif reporté de N-1			

II - PRESENTATION GENERALE DU COMPTE ADMINISTRATIF	II
BALANCE GENERALE DU BUDGET	B2

2 - Titres émis (y compris sur les restes à réaliser N-1)

	FONCTIONNEMENT	Opérations Réelles	Opérations d'ordre	TOTAL
74 77	DOTATIONS, SUBVENTIONS ET PARTICIPATIONS PRODUITS EXCEPTIONNELS	107 886.00	3 574.00	107 886.00 3 574.00
	Recettes de fonctionnement - Total	107 886.00	3 574.00	111 460.00
	Pour information R 002 Excédent de fonctionnement reporté de N-1			28 899.31

	INVESTISSEMENT	Opérations Réelles	Opérations d'ordre	TOTAL
28	AMORTISSEMENTS DES IMMOBILISATIONS		20 262.17	20 262.17
	Recettes d'investissement - Total		20 262.17	20 262.17
	Pour information R 001 Solde d'exécution positif reporté de N-1			51 434.43

SECTION DE FONCTIONNEMENT

III - VOTE DU COMPTE ADMINISTRATIF

III

SECTION DE FONCTIONNEMENT - DETAIL DES DEPENSES

A1

Chap./Art.	Libellé	Crédits Ouverts	Réalisations	Rattachements	Restes à réaliser	Crédits annulés
011	CHARGES A CARACTERE GENERAL	33 060.00	11 658.89			21 401.11
- 60 - 60623 6064	ACHATS ET VARIATIONS DES STOCKS ALIMENTATION FOURNITURES ADMINISTRATIVES	300.00 100.00 200.00	23.68 23.68			276.32 100.00 176.32
- 61 - 611 6182 6188	SERVICES EXTERIEURS CONTRATS PRESTATIONS DE SERVICES AVEC ENTREPRISES DOCUMENTATION GENERALE ET TECHNIQUE AUTRES FRAIS DIVERS	860.00 60.00 300.00 500.00				860.00 60.00 300.00 500.00
- 62 - 6226 6231 6236 6241 6251 6256 6257 6281 62878 6288	AUTRES SERVICES EXTERIEURS HONORAIRES ANNONCES ET INSERTIONS CATALOGUES ET IMPRIMES TRANSPORTS DE BIENS VOYAGES ET DEPLACEMENTS MISSIONS RECEPTIONS CONCOURS DIVERS (COTISATIONS ...) A D'AUTRES ORGANISMES AUTRES SERVICES EXTERIEURS	31 900.00 3 000.00 1 500.00 4 000.00 1 400.00 22 000.00	11 635.21 233.93 753.20 200.00 1 000.00 9 448.08			20 264.79 3 000.00 1 266.07 4 000.00 -753.20 -200.00 400.00 12 551.92
012	CHARGES DE PERSONNEL ET FRAIS ASSIMILES	62 500.00	52 403.00			10 097.00
- 62 - 6218	AUTRES SERVICES EXTERIEURS AUTRE PERSONNEL EXTERIEUR	62 500.00 62 500.00	52 403.00 52 403.00			10 097.00 10 097.00
65	AUTRES CHARGES DE GESTION COURANTE	1 500.00				1 500.00
- 65 - 6532	AUTRES CHARGES DE GESTION COURANTE FRAIS DE MISSION	1 500.00 1 500.00				1 500.00 1 500.00
TOTAL DES DEPENSES DE GESTION DES SERVICES (a)=011+012+014+65+656		97 060.00	64 061.89			32 998.11
TOTAL DES DEPENSES REELLES (r)=(a)+66+67+68+022		97 060.00	64 061.89			32 998.11

III - VOTE DU COMPTE ADMINISTRATIF	III
SECTION DE FONCTIONNEMENT - DETAIL DES DEPENSES	A1

Chap./Art.	Libellé	Crédits Ouverts	Réalisations	Rattachements	Restes à réaliser	Crédits annulés
042	OPERATIONS D'ORDRE DE TRANSFERT ENTRE SECTIONS	20 300.00	20 262.17			37.83
- 68 - 6811	DOTATIONS AUX AMORTISSEMENTS ET PROVISIONS DAP - IMMOBILISATIONS INCORPELLES ET CORPELLES					
- 68 - 6811	DOTATIONS AUX AMORTISSEMENTS ET PROVISIONS DAP - IMMOBILISATIONS INCORPELLES ET CORPELLES	20 300.00	20 262.17			37.83
		20 300.00	20 262.17			37.83
TOTAL DES PRELEVEMENTS AU PROFIT DE LA SECTION D'INVESTISSEMENT		20 300.00	20 262.17			37.83
TOTAL DES DEPENSES D'ORDRE		20 300.00	20 262.17			37.83

TOTAL DES DEPENSES DE FONCTIONNEMENT DE L'EXERCICE (=total réelles + ordres)	117 360.00	84 324.06			33 035.94
---	-------------------	------------------	--	--	------------------

Pour information : D 002 Déficit de fonctionnement reporté de N-1	
---	--

Détail du calcul des ICNE au compte 66112

Montant des ICNE de l'exercice	
Montant des ICNE de l'exercice N-1	
= Différence ICNE N - ICNE N-1	

III - VOTE DU COMPTE ADMINISTRATIF	III
SECTION DE FONCTIONNEMENT - DETAIL DES RECETTES	A2

Chap./Art.	Libellé	Crédits Ouverts	Réalisations	Rattachements	Restes à réaliser	Crédits annulés
74	DOTATIONS, SUBVENTIONS ET PARTICIPATIONS	84 886.69	107 886.00			-22 999.31
- 74 -	DOTATIONS ET PARTICIPATIONS	84 886.69	107 886.00			-22 999.31
746	DOTATION GENERALE DE DECENTRALISATION		23 000.00			-23 000.00
74718	AUTRES					
7475	GROUPEMENTS DE COLLECTIVITES					
74758	AUTRES GROUPEMENTS	84 886.69	84 886.00			0.69
TOTAL DES RECETTES DE GESTION DES SERVICES (a)=70+73+74+75+013		84 886.69	107 886.00			-22 999.31
TOTAL DES RECETTES REELLES (r)=(a)+76+77+78		84 886.69	107 886.00			-22 999.31

III - VOTE DU COMPTE ADMINISTRATIF	III
SECTION DE FONCTIONNEMENT - DETAIL DES RECETTES	A2

Chap./Art.	Libellé	Crédits Ouverts	Réalisations	Rattachements	Restes à réaliser	Crédits annulés
042	OPERATIONS D'ORDRE DE TRANSFERT ENTRE SECTIONS	3 574.00	3 574.00			
- 77 - 777	PRODUITS EXCEPTIONNELS QUOTE PART SUBV. D'INVEST.TRANSFEREES RESULTAT					
- 77 - 777	PRODUITS EXCEPTIONNELS QUOTE PART SUBV. D'INVEST.TRANSFEREES RESULTAT	3 574.00 3 574.00	3 574.00 3 574.00			
TOTAL DES RECETTES D'ORDRE		3 574.00	3 574.00			

TOTAL DES RECETTES DE FONCTIONNEMENT DE L'EXERCICE (=total réelles + ordres)	88 460.69	111 460.00			-22 999.31
---	-----------	------------	--	--	------------

Pour information : R 002 Excédent de fonctionnement reporté de N-1	28 899.31
--	-----------

Détail du calcul des ICNE au compte 7622

Montant des ICNE de l'exercice	
Montant des ICNE de l'exercice N-1	
= Différence ICNE N - ICNE N-1	

SECTION D'INVESTISSEMENT

III - VOTE DU COMPTE ADMINISTRATIF	III
SECTION D'INVESTISSEMENT - DETAIL DES DEPENSES	B1

Chap./Art.	Libellé	Crédits Ouverts	Réalisations	Restes à réaliser	Crédits annulés
20	IMMOBILISATIONS INCORPORELLES	68 160.43			68 160.43
- 20 - 202 2031	IMMOBILISATIONS INCORPORELLES FRAIS LIES A LA REAL.DES DOCS D'URBA,NUM DU CADAST FRAIS D'ETUDES	68 160.43 50 000.00 18 160.43			68 160.43 50 000.00 18 160.43
TOTAL DES DEPENSES D'EQUIPEMENT		68 160.43			68 160.43
TOTAL DES DEPENSES FINANCIERES					
TOTAL DES DEPENSES D'OPERATIONS POUR COMPTE DE TIERS					
TOTAL DES DEPENSES REELLES		68 160.43			68 160.43

III - VOTE DU COMPTE ADMINISTRATIF	III
SECTION D'INVESTISSEMENT - DETAIL DES DEPENSES	B1

Chap./Art.	Libellé	Crédits Ouverts	Réalisations	Restes à réaliser	Crédits annulés
040	OPERATIONS D'ORDRE DE TRANSFERT ENTRE SECTIONS	3 574.00	3 574.00		
	<i>Reprises sur autofinancement antérieur</i>	3 574.00	3 574.00		
- 13 - 13911	SUBVENTIONS D'INVESTISSEMENT ETAT ET ETABLISSEMENTS NATIONAUX				
- 13 - 13911	SUBVENTIONS D'INVESTISSEMENT ETAT ET ETABLISSEMENTS NATIONAUX	3 574.00 3 574.00	3 574.00 3 574.00		
	<i>Charges transférées</i>				
	TOTAL DES DEPENSES D'ORDRE	3 574.00	3 574.00		

TOTAL DES DEPENSES D'INVESTISSEMENT DE L'EXERCICE (=total réelles + ordres)	71 734.43	3 574.00		68 160.43
--	------------------	-----------------	--	------------------

Pour information : D 001 Solde d'exécution négatif reporté de N-1	
---	--

III - VOTE DU COMPTE ADMINISTRATIF	III
SECTION D'INVESTISSEMENT - DETAIL DES RECETTES	B2

Chap./Art.	Libellé	Crédits Ouverts	Réalisations	Restes à réaliser	Crédits annulés
	TOTAL DES RECETTES D'EQUIPEMENT				
	TOTAL DES RECETTES FINANCIERES				
	TOTAL DES RECETTES D'OPERATIONS POUR COMPTE DE TIERS				
	TOTAL DES RECETTES REELLES				

III - VOTE DU COMPTE ADMINISTRATIF	III
SECTION D'INVESTISSEMENT - DETAIL DES RECETTES	B2

Chap./Art.	Libellé	Crédits Ouverts	Réalisations	Restes à réaliser	Crédits annulés
040	OPERATIONS D'ORDRE DE TRANSFERT ENTRE SECTIONS	20 300.00	20 262.17		37.83
- 28 - 2802 28031 28033	AMORTISSEMENTS DES IMMOBILISATIONS FRAIS LIES A LA REAL.DES DOCS D'URBA,NUM DU CADAST FRAIS D'ETUDES AMORTISSEMENT DE FRAIS D'INSERTION	20 300.00 19 750.00 370.00 180.00			20 300.00 19 750.00 370.00 180.00
- 28 - 2802 28031 28033	AMORTISSEMENTS DES IMMOBILISATIONS FRAIS LIES A LA REAL.DES DOCS D'URBA,NUM DU CADAST FRAIS D'ETUDES AMORTISSEMENT DE FRAIS D'INSERTION		20 262.17 19 735.21 363.82 163.14		-20 262.17 -19 735.21 -363.82 -163.14
TOTAL DES PRELEVEMENTS PROVENANT DE LA SECTION DE FONCTIONNEMENT			20 262.17		-20 262.17
TOTAL DES RECETTES D'ORDRE			20 262.17		-20 262.17
TOTAL DES RECETTES D'INVESTISSEMENT DE L'EXERCICE (=total réelles + ordres)		20 300.00	20 262.17		37.83
Pour information : R 001 Solde d'exécution positif reporté de N-1		51 434.43			

IV - ANNEXES	IV
PRESENTATION CROISEE PAR FONCTION - VUE D'ENSEMBLE	A1

FONCTIONNEMENT

No	Libellé	TOTAL	Non ventilables 01	0 SCES GENERAUX ADM.PUBLIQUES LOCALES
REALISATIONS (de l'exercice + restes à réaliser N-1)				
	Total dépenses	84 324.06	20 262.17	64 061.89
	Total recettes	140 359.31	32 473.31	107 886.00
	Solde de fonctionnement	56 035.25	12 211.14	43 824.11
RESTES A REALISER au 31/12/N				
	Total RAR dépenses			
	Total RAR recettes			
	Solde RAR fonctionnement			

IV - ANNEXES	IV
PRESENTATION CROISEE PAR FONCTION - VUE D'ENSEMBLE	A1

FONCTIONNEMENT

No	Libellé	TOTAL	Non ventilables 01	0 SCES GENERAUX ADM.PUBLIQUES LOCALES
DEPENSES		84 324.06	20 262.17	64 061.89
Dépenses réelles		64 061.89		64 061.89
011	CHARGES A CARACTERE GENERAL	11 658.89		11 658.89
012	CHARGES DE PERSONNEL ET FRAIS ASSIMILES	52 403.00		52 403.00
042	OPERATIONS D'ORDRE DE TRANSFERT ENTRE SE			
65	AUTRES CHARGES DE GESTION COURANTE			
Dépenses d'ordre		20 262.17	20 262.17	
042	OPERATIONS D'ORDRE DE TRANSFERT ENTRE SE	20 262.17	20 262.17	
002 Déficit de fonctionnement reporté				
RECETTES		140 359.31	32 473.31	107 886.00
Recettes réelles		107 886.00		107 886.00
042	OPERATIONS D'ORDRE DE TRANSFERT ENTRE SE			
74	DOTATIONS, SUBVENTIONS ET PARTICIPATIONS	107 886.00		107 886.00
Recettes d'ordre		3 574.00	3 574.00	
042	OPERATIONS D'ORDRE DE TRANSFERT ENTRE SE	3 574.00	3 574.00	
002 Excédent de fonctionnement reporté		28 899.31	28 899.31	

IV - ANNEXES	IV
ELEMENTS DU BILAN PRESENTATION CROISEE PAR FONCTION	A1

FONCTIONNEMENT

Fonction 0 **SCES GENERAUX ADM.PUBLIQUES LOCALES**
(DETAIL DES SOUS-FONCTIONS)

No	LIBELLE	TOTAL	02 ADMINISTRATION GENERALE
DEPENSES		64 061.89	64 061.89
Réalizations		64 061.89	64 061.89
011	CHARGES A CARACTERE GENERAL	11 658.89	11 658.89
012	CHARGES DE PERSONNEL ET FRAIS ASSIMILES	52 403.00	52 403.00
65	AUTRES CHARGES DE GESTION COURANTE		
042	OPERATIONS D'ORDRE DE TRANSFERT ENTRE SE		
Restes à réaliser au 31/12			
RECETTES		107 886.00	107 886.00
Réalizations		107 886.00	107 886.00
74	DOTATIONS, SUBVENTIONS ET PARTICIPATIONS	107 886.00	107 886.00
042	OPERATIONS D'ORDRE DE TRANSFERT ENTRE SE		
Restes à réaliser au 31/12			
SOLDE		43 824.11	43 824.11

IV - ANNEXES	IV
ELEMENTS DU BILAN PRESENTATION CROISEE PAR FONCTION	A1

FONCTIONNEMENT

Fonction 0 SCES GENERAUX ADM.PUBLIQUES LOCALES

(DETAIL DES RUBRIQUES)

No	LIBELLE	TOTAL	020 ADMINISTRATION GENERALE DE LA COLLECTIVITE
DEPENSES		64 061.89	64 061.89
Réalizations		64 061.89	64 061.89
011	CHARGES A CARACTERE GENERAL	11 658.89	11 658.89
012	CHARGES DE PERSONNEL ET FRAIS ASSIMILES	52 403.00	52 403.00
65	AUTRES CHARGES DE GESTION COURANTE		
042	OPERATIONS D'ORDRE DE TRANSFERT ENTRE SE		
Restes à réaliser au 31/12			
RECETTES		107 886.00	107 886.00
Réalizations		107 886.00	107 886.00
74	DOTATIONS, SUBVENTIONS ET PARTICIPATIONS	107 886.00	107 886.00
042	OPERATIONS D'ORDRE DE TRANSFERT ENTRE SE		
Restes à réaliser au 31/12			
SOLDE		43 824.11	43 824.11

IV - ANNEXES	IV
PRESENTATION CROISEE PAR FONCTION - VUE D'ENSEMBLE	A1

INVESTISSEMENT

No	Libellé	TOTAL	Non ventilables 01	0 SCES GENERAUX ADM.PUBLIQUES LOCALES
REALISATIONS (de l'exercice + restes à réaliser N-1)				
	Dépenses réelles Equipements municipaux Equip. non municipaux Opérations financières Dépenses d'ordre Solde d'exécution reporté de N-1	3 574.00	3 574.00	
Total dépenses		3 574.00	3 574.00	
Total recettes		71 696.60	71 696.60	
Solde d'investissement		68 122.60	68 122.60	
RESTES A REALISER au 31/12/N				
Total RAR dépenses				
Total RAR recettes				
Solde RAR investissement				

IV - ANNEXES	IV
PRESENTATION CROISEE PAR FONCTION - VUE D'ENSEMBLE	A1

INVESTISSEMENT

No	Libellé	TOTAL	Non ventilables 01	0 SCES GENERAUX ADM.PUBLIQUES LOCALES
DEPENSES		3 574.00	3 574.00	
Dépenses réelles				
040 20	OPERATIONS D'ORDRE DE TRANSFERT ENTRE SE IMMOBILISATIONS INCORPORELLES			
Opérations d'équipement				
Opérations pour compte de tiers				
Dépenses d'ordre		3 574.00	3 574.00	
040	OPERATIONS D'ORDRE DE TRANSFERT ENTRE SE	3 574.00	3 574.00	
001 Solde d'exécution reporté de N-1				
RECETTES		71 696.60	71 696.60	
Recettes réelles				
040	OPERATIONS D'ORDRE DE TRANSFERT ENTRE SE			
Opérations pour compte de tiers				
Recettes d'ordre		20 262.17	20 262.17	
040	OPERATIONS D'ORDRE DE TRANSFERT ENTRE SE	20 262.17	20 262.17	
001 Solde d'exécution reporté de N-1		51 434.43	51 434.43	

IV - ANNEXES	IV
ELEMENTS DU BILAN PRESENTATION CROISEE PAR FONCTION	A1

INVESTISSEMENT

Fonction 0 **SCES GENERAUX ADM.PUBLIQUES LOCALES**
(DETAIL SOUS-FONCTION)

No	LIBELLE	TOTAL	01 OPERATIONS NON VENTILABLES
DEPENSES		3 574.00	3 574.00
Réalisations		3 574.00	3 574.00
040 20	OPERATIONS D'ORDRE DE TRANSFERT ENTRE SE IMMOBILISATIONS INCORPORELLES	3 574.00	3 574.00
Restes à réaliser au 31/12			
RECETTES		71 696.60	71 696.60
Réalisations		71 696.60	71 696.60
001 040	RESULTAT REPORTE D'INVESTISSEMENT OPERATIONS D'ORDRE DE TRANSFERT ENTRE SE	51 434.43 20 262.17	51 434.43 20 262.17
Restes à réaliser au 31/12			
SOLDE		68 122.60	68 122.60

IV - ANNEXES	IV
ELEMENTS DU BILAN PRESENTATION CROISEE PAR FONCTION	A1

INVESTISSEMENT

Fonction 0 **SCES GENERAUX ADM.PUBLIQUES LOCALES**
(DETAIL RUBRIQUE)

No	LIBELLE	TOTAL	01 OPERATIONS NON VENTILABLES
DEPENSES		3 574.00	3 574.00
Réalizations		3 574.00	3 574.00
040 20	OPERATIONS D'ORDRE DE TRANSFERT ENTRE SE IMMOBILISATIONS INCORPORELLES	3 574.00	3 574.00
Restes à réaliser au 31/12			
RECETTES		71 696.60	71 696.60
Réalizations		71 696.60	71 696.60
001 040	RESULTAT REPORTE D'INVESTISSEMENT OPERATIONS D'ORDRE DE TRANSFERT ENTRE SE	51 434.43 20 262.17	51 434.43 20 262.17
Restes à réaliser au 31/12			
SOLDE		68 122.60	68 122.60

