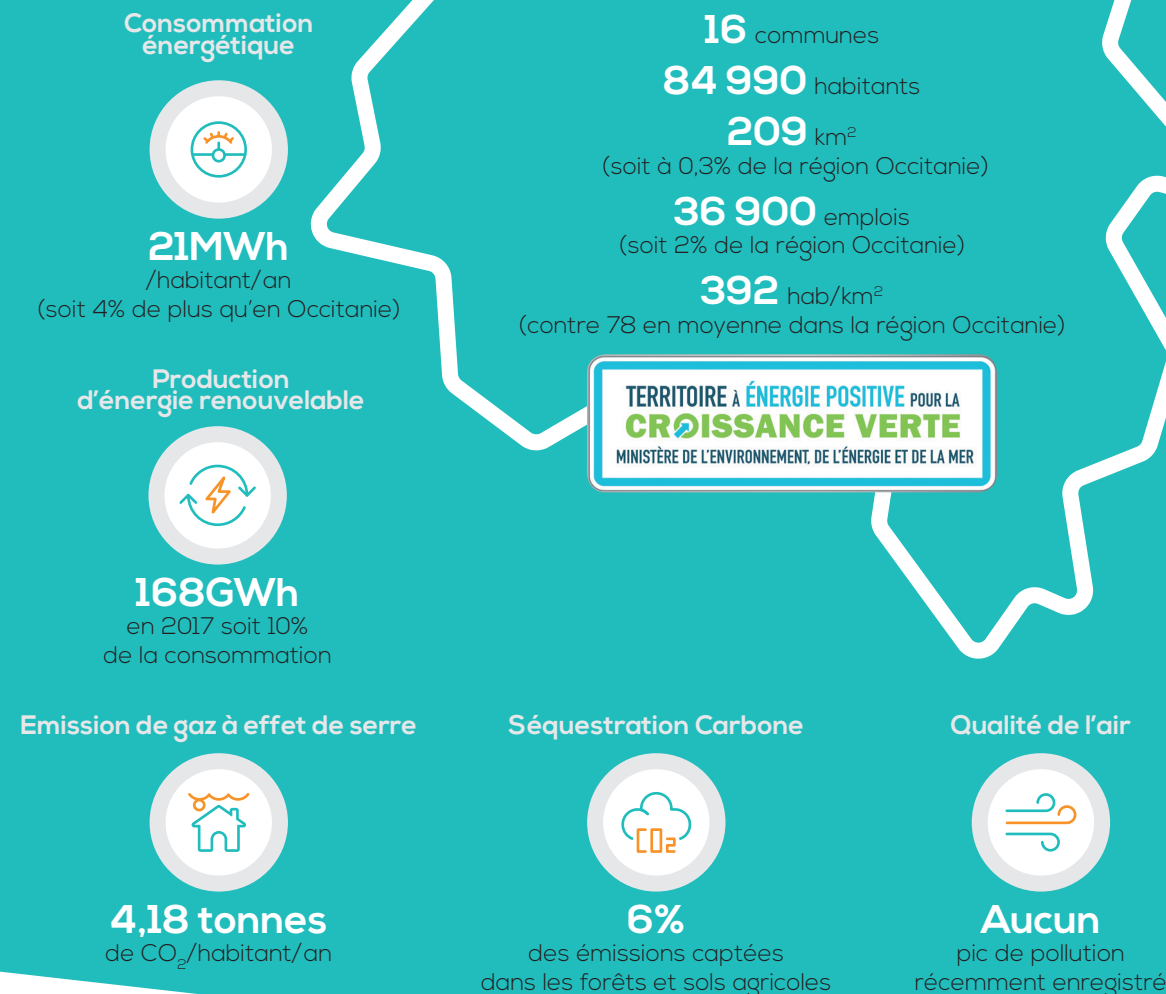
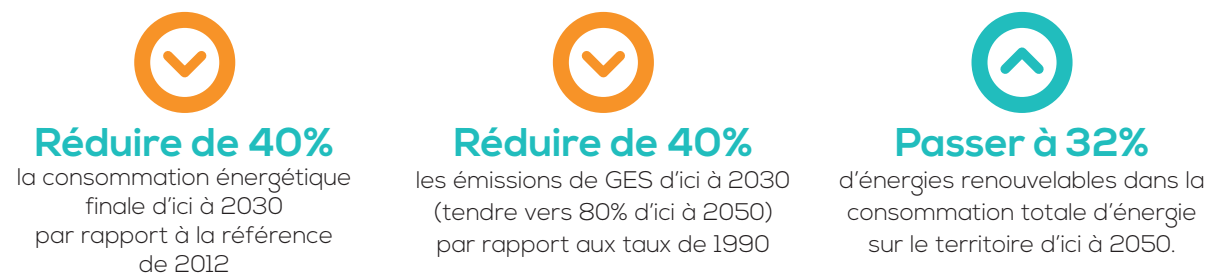


CLIMAT AIR ÉNERGIE DU GRAND ALBIGEOIS OÙ EN EST-ON ?



HORIZON 2030 ... LES OBJECTIFS DU GRAND ALBIGEOIS



PETIT GLOSSAIRE

AGROÉCOLOGIE

Façon de concevoir des systèmes de production qui s'appuient sur les fonctionnalités offertes par les écosystèmes.

BIOMASSE

Matière organique d'origine végétale, animale, bactérienne ou fongique (champignons), utilisable comme source d'énergie.

ÉCONOMIE CIRCULAIRE

Modèle économique dont l'objectif est de produire des biens et des services de manière durable, en limitant la consommation et les gaspillages de ressources ainsi que la production des déchets.

ÉNERGIE RENOUVELABLE

Une énergie est dite renouvelable lorsqu'elle provient de sources que la nature renouvelle en permanence.

IREP

Registre français des émissions polluantes.

MÉTHANISATION

Technologie basée sur la dégradation par des micro-organismes de la matière organique, en conditions contrôlées et en l'absence d'oxygène.

PCAET

Plan Climat Air Énergie Territorial.

SÉQUESTRATION CARBONE

Stockage à long terme du dioxyde de carbone hors de l'atmosphère.

TEPCV

Territoire à Énergie Positive pour la Croissance Verte.

EN SAVOIR PLUS...

Communauté d'Agglomération de l'Albigeois
Parc François Mitterrand - 81160 Saint-Juéry
Tél. : 05 63 76 06 06 - www.grand-albigeois.fr - contact@grand-albigeois.fr

Avec le soutien de



NOVEMBRE 2018

PLAN
Climat
il est encore temps d'agir!

PLAN CLIMAT AIR ÉNERGIE TERRITORIAL (PCAET) EN BREF...

QUE DIT LA LOI ?

La loi relative à la transition énergétique pour la croissance verte (LTECV) renforce le rôle des intercommunalités et les nomme coordinateurs de la transition énergétique.

QU'EST-CE QUE LE PCAET ?

Le PCAET est un projet territorial de développement durable. À la fois stratégique et opérationnel, il prend en compte l'ensemble de la problématique climat-air-énergie autour de plusieurs axes d'actions :

- la réduction des émissions de gaz à effet de serre (GES);
- l'adaptation au changement climatique;
- la sobriété énergétique;
- la qualité de l'air;
- le développement des énergies renouvelables.

QUI LE MET EN PLACE ?

La mise en place des PCAET est confiée aux Établissements Publics de Coopération Intercommunale (EPCI) à fiscalité propre, de plus de 20 000 habitants. Le Grand Albigeois est donc chef de file pour mener à bien le PCAET sur son territoire.

AVEC QUI ?

Le PCAET s'applique à l'échelle d'un territoire donné sur lequel tous les acteurs (entreprises, associations, collectivités, citoyens...) sont mobilisés et impliqués.

COMMENT ?

3 étapes pour réussir :

- 1 État des lieux (quels sont les enjeux ?).
- 2 Concertation et plan d'actions (quelles solutions et quels scénarii envisager ?).
- 3 Mise en œuvre (quelles sont les actions à mener ?).

Le PCAET est un plan élaboré pour 6 ans (2019 > 2025).

LES OBJECTIFS NATIONAUX INSCRITS DANS LA LTECV



LE DIAGNOSTIC LES PRINCIPAUX CHIFFRES ...

Le diagnostic, mené en 2016 et 2017, a permis de mettre en exergue les points forts et les points faibles du territoire et ainsi déterminer les axes à privilégier...

DIAG 1 » LES CONSOMMATIONS ÉNERGÉTIQUES

» LE RÉSIDENTIEL

Quels constats ?

- 66% du parc sont des maisons individuelles, 40% datent d'avant la première Réglementation Thermique.
- La consommation énergétique est +20% par rapport à la moyenne régionale.
- Le gaz, le fioul et le GPL représentent 50% des besoins mais 75% des émissions.

Quels enjeux ?

- Comment réduire la consommation énergétique, notamment le chauffage ?
- Comment réduire les émissions de gaz à effet de serre ?
- Comment soutenir la précarité des ménages ?

Quels leviers ?

- Rénover les logements et les équipements, construire autrement...
- Développer les énergies renouvelables dans les logements.
- Agir sur les comportements au quotidien.

» LES TRANSPORTS

Quels constats ?

- 80% des trajets domicile/travail se font à l'intérieur du territoire.
- 50% des actifs travaillent dans leur commune de résidence, 2/3 des actifs se rendent sur leur lieu de travail en voiture.
- De nombreux déplacements intercommunaux, principalement en direction de la ville centre, Albi.

Quels enjeux ?

- Comment réduire la part de la voiture individuelle dans les déplacements ?
- Comment favoriser l'accès à une mobilité alternative ?

Quels leviers ?

- Favoriser les modes de déplacements doux.
- Encourager les transports en commun.

» L'INDUSTRIE

Quels constats ?

- 16% des emplois du territoire sont exercés dans les secteurs de l'industrie et de la construction.
- Le territoire compte 1 entreprise déclarée à l'IREP, elle représente 20% des émissions de gaz à effet de serre du territoire.
- L'industrie est le 2^e secteur émetteur et consommateur d'énergie.

Quels enjeux ?

- Comment accompagner les industries vers de nouveaux procédés plus vertueux ?
- Comment développer les énergies renouvelables dans ce secteur ?
- Comment favoriser une anticipation des durcissements de la réglementation ?

Quels leviers ?

- Développer des énergies de récupération et les énergies fatales.
- Identifier des opportunités en matière d'économie circulaire.
- Encourager l'efficacité et l'amélioration des procédés et les changements de combustibles.

» L'AGRICULTURE

Quels constats ?

- L'agriculture représente 1,6% des emplois et 47% de la surface du territoire.
- Une cinquantaine d'exploitations commercialisant en circuits courts, une vingtaine sous label « agriculture biologique ».
- 88% des consommations dépendent des produits pétroliers.

Quels enjeux ?

- Comment maintenir et développer une agriculture biologique sur le territoire ?
- Comment limiter les besoins en produits pétroliers ?

Quels leviers ?

- Valoriser les résidus agricoles : méthanisation, compostage...
- Développer les circuits courts, l'agriculture biologique et l'agro écologie.
- Réduire l'usage des fertilisants industriels.

DIAG 2 » LES ÉNERGIES RENOUVELABLES

Quels constats ?

- 10% de la consommation provient des énergies renouvelables (majoritairement bois et hydroélectricité).
- Un potentiel pouvant augmenter la production à 30%.

Quels enjeux ?

- Comment exploiter le potentiel des différentes filières ?
- Comment intégrer ces potentiels sur les réseaux d'électricité, de gaz et de chaleur ?

Quels leviers ?

- Repérer géographiquement chaque potentiel et mener des études de faisabilité localisées.
- Développer les réseaux et l'autoconsommation.
- Diminuer les consommations énergétiques.

DIAG 3 » LA POLLUTION ATMOSPHÉRIQUE

Quels constats ?

- Des émissions provenant principalement des secteurs résidentiel et industriel, des transports et de l'agriculture (338 000 tonnes CO₂/an).
- Des émissions en diminution depuis 2008.

Quels enjeux ?

- Comment réduire davantage les émissions de polluants sur le territoire ?
- Comment protéger au mieux les populations ?

Quels leviers ?

- Renforcer la vigilance par rapport au chauffage bois dans le secteur résidentiel.
- Étudier précisément l'état de flux des marchandises et des personnes sur le territoire.
- Encourager le développement des procédés plus « propres » dans le secteur industriel.

DIAG 4 » LA SÉQUESTRATION CARBONE

Quels constats ?

- Nos surfaces de forêts, nos terres agricoles, nos espaces verts nous permettent de stocker chaque année 20 600 tonnes CO₂/an soit 6% des émissions

DIAG 5 » L'ADAPTATION AU CHANGEMENT CLIMATIQUE

Et si on ne fait rien ...

- Augmentation du nombre d'inondations.
- Plus de phénomènes de mouvements de terrain différentiels.
- Des risques de santé dus à l'augmentation des températures et des périodes de sécheresse (22 000 personnes sur notre territoire ont -14 ans et +75 ans).

Quels leviers ?

- Diminuer nos consommations énergétiques dans les secteurs résidentiel, industriel et les transports.
- Innover et changer nos comportements pour diminuer notre empreinte écologique.
- Sensibiliser et informer les populations sur les actions menées.

DES ACTIONS DÉJÀ ENGAGÉES ...

Mobilités douces, tri des déchets, soutien à la rénovation, traitement des eaux usées, promotion des circuits courts...

Le Grand Albigeois s'engage, propose, innove. Avec la mise en œuvre du PCAET à l'échelle de notre territoire, l'objectif est de collectivement faire encore un peu plus.

» LE RÉSIDENTIEL

- Soutien à la rénovation de l'habitat.
- Mise en œuvre d'un PLU intercommunal

» LES DÉCHETS

- Poursuite de l'implantation d'équipements enterrés pour l'habitat collectif.
- Mise en œuvre d'un plan de prévention des déchets.
- Déploiement d'un plan d'actions pour développer le compostage individuel et collectif.
- Lancement du site internet Localocaz pour favoriser le réemploi d'objets.

» L'ÉCLAIRAGE PUBLIC

- Extinction de l'éclairage public.
- Remplacement de boules mercure d'éclairage public par des LED.
- Rénovation des luminaires.

» LES MOBILITÉS

- Acquisition de bus hybrides et véhicules électriques.
- Déploiement de bornes de recharge électrique.
- Formation à l'éco-conduite pour les agents.
- Création de parc relais pour favoriser l'intermodalité.
- Développement des aménagements et services cyclables.

» L'AGRICULTURE

- Création de l'évènement « Fermes en ville » favorisant la rencontre des producteurs locaux et des consommateurs.

» LES ÉNERGIES RENOUVELABLES

- Exploitation de 1994 m² de panneaux photovoltaïques.
- Valorisation du biogaz de la station d'épuration Albi-Madeleine.
- Soutien à l'innovation notamment concernant la biomasse.

DES RÉSULTATS CONCRETS

10,5 tonnes de CO₂

ont été économisées grâce à la production d'énergies renouvelables sur des sites communautaires.

21,8 tonnes de CO₂

ont été économisées grâce au test d'extinction de l'éclairage public mené depuis novembre 2015, soit l'équivalent de la consommation annuelle de 8 maisons individuelles.

39,2 tonnes de CO₂

ont été économisées en 2016 grâce à l'optimisation de la station d'épuration Albi-Madeleine, soit l'équivalent de la consommation mensuelle de 15 maisons individuelles.